



**FROHE OSTERN  
WÜNSCHT  
DIE SPÖ RIEDAU**

## Für Alle In Riedau

### GEMEINDE

KINDERGARTEN - AKTUELLER STAND  
SANIERUNGSBEDARF BEI VS UND LMS  
LEERSTAND "BETREUTES WOHNEN"

### AKTUELLES - SONSTIGES

SPÖ-WEIHNACHTSBAUM 26.659€  
OBERÖSTERREICH ZUKUNFTSFIT MACHEN  
ENTLASTUNGSPAKET FÜR ÖSTERREICH

### VEREINE

PENSIONISTENVERBAND - EHRUNGEN  
MUSIKVEREIN - KONZERTWERTUNG  
RIEDAUER FASCHINGSNARREN

### TERMINE

REIFENWECHSEL FÜR FRAUEN: 11. APRIL  
FEUERWEHR - FRÜHSCHOPPEN : 04. JUNI  
FAMILIENFRÜHSTÜCK/BRUNCH: 14. JUNI

# GESCHÄTZTE RIEDAUER BEVÖLKERUNG



Das neue Jahr ist bereits wieder voll angelaufen und die finanziellen Probleme der Gemeinde haben sich nicht geändert. Der Voranschlag für 2026 weist ein dickes Minus von über 540.000 Euro auf und neue Projekte sind aufgrund fehlender Eigenmittel, wenn sich nichts ändert, eigentlich nicht umsetzbar.

Somit rücken das bereits dringend benötigte Feuerwehrhaus und der Ersatz für das alte Feuerwehrauto in weite Ferne. Auch sonst fehlt in der Gemeinde überall das Geld. Unsere Volksschule, Landesmusikschule, das Freibad, das Gemeindeamt und das Gemeindefremdenwohnhaus würden dringend eine Sanierung benötigen.

Viele dieser Einrichtungen sind über 30 Jahre nicht wirklich saniert worden und so fehlt es bei den Gebäuden an den

Dächern, der Heizung und der Wärmedämmung. Auch unser Trinkwassernetz und der Kanal sind großteils über 50 Jahre alt und werden in den nächsten Jahren sukzessive saniert werden müssen.

Auch bei den Gemeinde- bzw. Siedlungsstraßen stehen größere Sanierungen und der Austausch der Straßenbeleuchtung an, speziell in den Siedlungen Achleiten oder Pomedt sind die Straßen bzw. Gehsteige schon sehr marod.

Also jede Menge Aufgaben, bei denen viel Geld benötigt wird und sich die Frage stellt, wie die Gemeinde das alles finanzieren soll.

Dies ist jedoch nicht nur ein Problem von Riedau, sondern von vielen Gemeinden und ich hoffe, dass es in dieser Hinsicht bald einmal ein Umdenken bei der Landesregierung gibt..

Trotz all dieser Geldnöte wird gerade der Kindergarten saniert bzw. ein Teil neu gebaut. Hier erfolgte kürzlich der Umzug der beiden im Kindergarten verbliebenen Gruppen in das obere Stockwerk. Auch die Farben der Fassade wurden bereits ausgewählt und der Kindergarten wird nach den Vorgaben des Befärbungsplans vom Marktplatz in dezenten Farben erstrahlen.

**In diesem Sinne wünsche ich euch einen schönen Frühling, viele sonnige Tage und einen entspannten Sommer.**

**FRANZ ARTHOFER**  
2. Vizebürgermeister

## ÄNDERUNG FLÄCHENWIDMUNG

Der Gemeinderat hat eine Änderung des Flächenwidmungsplans für rund 547 m<sup>2</sup> beschlossen. Dabei wird die Fläche von teils Wohngebiet und Grünland in gemischtes Baugebiet umgewidmet.

Ziel ist es, auf dem Gelände einen Präsentations- und Verkaufsraum, einen kleinen Bürobereich sowie einen Bereich zur fachgerechten Aufbereitung der Fahrzeuge einzurichten.

Mit dieser Anpassung werden die rechtlichen Voraussetzungen für die Nutzung geschaffen und die Entstehung eines neuen Betriebs aktiv unterstützt.



# KINDERGARTENSANIERUNG

## AKTUELLER STAND



**Die Arbeiten beim Kindergarten schreiten weiter gut voran und liegen derzeit im vorgesehenen Zeitplan. Bei den Vergaben der Aufträge wurde - soweit möglich - auf regionale Firmen gesetzt. Dies war der SPÖ Riedau ein besonderes Anliegen.**

Ein wichtiger Schritt war zuletzt die Übersiedlung der Gruppen in das obere Stockwerk. Dadurch können sich die Bau-

und Sanierungsarbeiten in den kommenden Wochen auf das Erdgeschoß des Bestandsgebäudes konzentrieren.

Auch die Farbgestaltung der Fassade wurde festgelegt. Vorgesehen sind die Farben Schönbrunner-Gelb sowie ein Pastellgrün, das sich am Befärbelungsplan orientiert, der bereits 1979 für das Ortszentrum ausgearbeitet wurde. Damit fügt sich das Gebäude künftig harmonisch in das Ortsbild ein.

# EINZÄUNUNG BAUHOFGELÄNDE

**Aufgrund wiederholter Vorfälle von Vandalismus und Verunreinigungen wird das Gelände des Bauhofs künftig eingezäunt. In der Vergangenheit kam es immer wieder dazu, dass das Areal betreten und teilweise auch verschmutzt wurde.**

Ein weiterer Grund für die Maßnahme ist, dass das Bauhofgelände teilweise mit einem Spielplatz verwechselt wurde. Aus Sicherheitsgründen ist es jedoch notwendig, den Bereich klar abzugrenzen.

Mit der Einzäunung durch einen Bauzaun soll das Gelände besser geschützt und gleichzeitig sichergestellt werden, dass sich keine unbefugten Personen auf dem Areal aufhalten.

Da die Maschinen zum Rangieren ihren Platz benötigen, wird vermutlich in diesem Zusammenhang die Zufahrt zum



Pramweg verlegt werden. Diese soll in Zukunft über den Skaterplatz erfolgen.



Wasser, Bäder, Heizung  
**Josef JÄGER**  
Klosterstraße 56  
4752 Riedau

Tel.: 07764-8287

Mobil: 0664-3855682

Planung

Ausführung

Service

**M** **markl**  
*seit 1923*



**KARRIERE MIT HERZSCHLAG:**

Bei uns zählt jeder Mitarbeiter,  
denn wir bauen gemeinsam am Erfolg!

Flachdachbau | Spenglerei | Fassade

Markl Dachdeckerei - Spenglerei GmbH  
Riederstraße 1, A-4752 Riedau | +43 7764-8296-0

[www.markl-dach.at](http://www.markl-dach.at)



Öffnungszeiten: 11:00 bis 23:00  
Mittwoch Ruhetag

**keBAPstube**  
Salih Arslan

Marktplatz 8, 4752 Riedau  
Tel. 07764/6348, Mobil 0664/2537274



- Zigarettenautomaten • Pflegebetten
- Bublitz - Alarmanlagen

**KARL** AutomatenService GmbH

A-4752 Riedau | Wildhag 43

Tel.: 07764/73017 | Fax: 07764/73019

office@karl-automatenservice.at

www.karl-automatenservice.at

# BUDGET VORANSCHLAG 2026

GEMEINDE PLANT 547.000 € ABGANG



**Der Gemeinderat hat den Voranschlag für das Jahr 2026 beschlossen, der einen Abgang von 547.000 Euro ausweist.**

**Als größte Kostenfaktoren wirken erneut die Landesumlagen, die SHV-Umlage, der Krankenanstaltenbeitrag sowie die Abgangsdeckung für die Kinderbetreuung im Kindergarten und in der Krabbelstube. Zusätzlich belasten die Rückzahlungen für die Sanierung und den Neubau von Kindergarten und Krabbelstube den Haushalt.**

Auf der Einnahmenseite werden Mindereinnahmen bei der Kommunalsteuer erwartet, was den finanziellen

Spielraum der Gemeinde weiter einschränkt.

Trotz des Abgangs betont die Gemeinde, dass alle wesentlichen Aufgaben weiterhin erfüllt werden können, während gleichzeitig auf Fördermöglichkeiten und eine effiziente Ausgabengestaltung geachtet wird.

Es zeigt sich einmal mehr, dass der Härteausgleich nicht zum Sparen motiviert: Werden in einem Bereich Mittel reduziert, führt dies dazu, dass die Gemeinde im Folgejahr weniger Unterstützung vom Land erhält. Hauptsächlich müssen die Einsparungen in den Bereichen Vereine, Soziales und Dienstleistungen vorgenommen werden.

## ANPASSUNG FEUERWEHRGEBÜHREN

**Im Februar hat der Gemeinderat die vom Land vorgelegte Verordnung zur Anpassung der Feuerwehrgebühren beschlossen.**

Ziel der Anpassung ist es, die Finanzierung der Freiwilligen Feuerwehr langfristig zu sichern und den laufenden Betrieb, die Ausrüstung sowie notwendige Investitionen

zuverlässig abdecken zu können. Mit der Maßnahme wird sichergestellt, dass die Einsatzbereitschaft der Feuerwehr auch weiterhin gewährleistet bleibt.

Kostenfrei bleiben Einsätze zur Rettung von Menschen und Tieren, zur Brandbekämpfung sowie bei Hochwasser, Sturm oder anderen Katastrophen.



## ÄNDERUNG WASSER- UND KANALGEBÜHRENORDNUNG

**Damit der Abgang des Riedauer Gemeindehaushalts vom Land übernommen wird, wurde in der letzten Sitzung 2025 eine Anpassung der Gebührenordnungen beschlossen - ein für die Gemeinde finanziell leider unabdingbarer Schritt.**

Hintergrund ist, dass für sogenannte Härteausgleichsgemeinden vom Land ein Mindestsatz bei den Gebühren vorgegeben wird. Dieser Mindestsatz muss jedenfalls eingehalten bzw. überschritten werden, wenn die Bereiche nicht kostendeckend geführt werden können.



**Während die Wassergebühren unverändert bleiben konnten, musste die Kanalgebühr um 3,61 % erhöht werden. Damit wird den Vorgaben des Landes entsprochen und eine kostendeckende Führung von Wasser und Kanal sichergestellt.**



**SPÖ** Soziale Politik für den Bezirk Schärding.



**HOCH DER 1. MAI!**

**TAG DER ARBEIT**

# MAIVORFEIER

**Donnerstag, 30. April 2026**

GEMEINDE

AKTUELLES



Karl Walch  
Bezirksvorsitzender

Landesrat Martin Winkler  
Landesparteivorsitzender

- ➔ Ab 20 Uhr Treffpunkt bei der Arbeiterkammer Schärding (Schulstraße 4, 4780 Schärding)
- ➔ 20.30 Uhr Fackelzug zum Oberen Stadtplatz
- ➔ Anschließend Kundgebung am Stadtplatz zum 1. Mai mit Hauptredner

**Landesrat Martin Winkler**

**SEI DABEI!**

**Wir freuen uns auf deine Teilnahme!**

VEREINE

TERMINE



## VERSprochen, GEHALTEN!

**ANDI BABLER SETZT SENKUNG DER MEHRWERTSTEUER AUF LEBENSMITTEL DURCH**

*„Die Menschen, die von der Vorgängerregierung jahrelang mit der Teuerung alleingelassen wurden, brauchen diese Entlastung dringend.“*

SPÖ-Bundesparteivorsitzender,  
Vizekanzler Andi Babler

### SPÖ-ENTLASTUNGSPAKET Beispiel:

#### FAMILIE MIT 1 TOCHTER:

Vater, Mutter und Tochter leben in Linz in 78 m<sup>2</sup> großer Altbau-Mietwohnung

Jährliche Ersparnis durch von der SPÖ durchgesetzte Anti-Teuerungs-Maßnahmen:



Mietpreisbremse	€ 360
Österreich-Stromtarif	€ 165
Senkung Elektrizitätsabgabe, Senkung Ökostrombeitrag und Dämpfung Netzkosten	€ 62
Mehrwertsteuer-Senkung auf Grundnahrungsmittel	€ 101
Streichung der Umsatzsteuer auf Frauenhygieneartikel und Verhütungsmittel	€ 25

**GESAMTERSPARNIS PRO JAHR:**

**€ 713**

# SANIERUNGSBEDARF

BEI VOLKSSCHULE UND LANDESMUSIKSCHULE



**In unserer Gemeinde besteht sowohl bei der Volksschule im Schulzentrum und deren Turnsaal als auch bei der Landesmusikschule Oberösterreich erheblicher Sanierungsbedarf. Die Volksschule ist mittlerweile beinahe 45 Jahre alt und wurde seit ihrer Errichtung noch nicht umfassend saniert. Entsprechend sind in den kommenden Jahren größere Erneuerungsmaßnahmen notwendig.**

Die Landesmusikschule besteht am Standort bereits seit rund 24 Jahren und wurde damals in ein bestehendes, älteres Gebäude integriert. Auch hier zeigen sich inzwischen bauliche und technische Herausforderungen mit Feuchtigkeit aus dem Erdreich.

Bei beiden Gebäuden sind insbesondere das Dach, die Heizungsanlage, die Fenster sowie eine thermische Sanierung zentrale Themen, die künftig angegangen werden müssen, um die Gebäude langfristig in einem guten Zustand zu erhalten und den heutigen Anforderungen anzupassen. Bautechnische Stellungnahmen sprechen bereits von dringendem Handlungsbedarf.

Die dafür notwendigen Maßnahmen stellen jedoch eine große finanzielle Herausforderung dar. Daher hoffen wir, dass von den zuständigen Stellen Vorschläge zur Finanzierung und zu Fördermöglichkeiten gemacht werden, um die notwendigen Sanierungen künftig umsetzen zu können.



## SCHLIESSUNG UNIMARKT

**Der Nahversorger Unimarkt in unserer Gemeinde hat seine Türen geschlossen. Damit verliert der Ort eine wichtige Einkaufsmöglichkeit für den täglichen Bedarf.**

Über viele Jahre hinweg war der Unimarkt ein zentraler Bestandteil der lokalen Versorgung und ein wichtiger Treffpunkt für die Bevölkerung. Besonders für ältere Menschen und für Bürgerinnen und Bürger ohne hohe Mobilität stellte der Standort eine bedeutende Einkaufsmöglichkeit in unmittelbarer Nähe dar.



**Für die Zukunft hoffen wir auf eine adäquate Weiternutzung des Standortes. Eine mögliche und aus Sicht der SPÖ Riedau wünschenswerte Lösung wäre die Errichtung eines Wohngebäudes mit Räumlichkeiten für Ärzte und/oder Nahversorger im Erdgeschoß sowie Wohnungen in den oberen Stockwerken. Um ausreichend Platz zu schaffen, könnten die erforderlichen Parkplätze gegebenenfalls in einer Tiefgarage untergebracht werden.**

# Winkler wirkt.

Nutzen wir das Potenzial unseres Bundeslandes und stärken wir Oberösterreich für nachkommende Generationen.

Foto: Maybach



**SPÖ**

## MACHEN WIR OBERÖSTERREICH MITEINANDER WIEDER ZUKUNFTSFIT.

Die schwarz-blaue Stillstandspolitik gefährdet unseren Wirtschaftsstandort und geht zu Lasten unserer Kinder und Enkelkinder. Wir sagen: Schluss damit!

Oberösterreich kann mehr. Oder besser gesagt könnte mehr. Mehr unabhängige Energie aus eigener Kraft. Mehr leistbaren Wohnraum für alle. Mehr wirtschaftliche Stärke für unsere regionalen Betriebe. Leider stehen ÖVP und FPÖ in unserem Bundesland derart auf der Bremse, dass sie dadurch die Zukunft unseres Standortes massiv aufs Spiel setzen.

SPÖ-OÖ-Vorsitzender Martin Winkler will diesen Stillstand beenden und mit dem Winkler-Plan einen wahren Wirtschaftsturbo für ein starkes Oberösterreich zünden.

### MEHR WINDKRAFT.

Oberösterreich könnte reich an Energie sein. „Wir haben Wasser, Berge, Wind und Sonne. Nutzen wir das! Mit Kombikraftwerken aus Wind und Photovoltaik schaffen wir Energie aus der Region für die Region. Wenn wir zusätzlich Speichertechnologien mit diesen Hybridkraftwerken kombinieren, schaffen wir Versorgungssicherheit an 365 Tagen im Jahr“, erklärt SP-Chef Landesrat Martin Winkler. Mehr Angebot senkt den Preis und macht uns unabhängig. Konkret bedeutet das niedrigere Stromkosten, stärkere Betriebe, neue Arbeitsplätze in Oberösterreich und mehr Wertschöpfung im eigenen Land.

### MEHR WOHNBAU.

Oberösterreich könnte das Bundesland des leistbaren Wohnens sein. Der Bund hat dafür die sogenannte Wohnbaumilliarde bereitgestellt. Doch fast 75 Millionen Euro an Bundesgeldern für den Wohnbau in OÖ sind bereits verloren gegangen, weil sie

vom blauen Wohnbaureferenten nicht genutzt wurden. Martin Winkler fordert: „Jede nicht genutzte Förderung bedeutet eine verpasste Wohnung und einen verlorenen Auftrag für unsere Bauwirtschaft. Wir holen das Geld nach Oberösterreich, schaffen leistbaren Wohnraum und sichern Aufträge für unsere regionalen Baufirmen.“

### MEHR WIRTSCHAFT.

Auch die oberösterreichischen Gemeinden brauchen wieder Luft zum Atmen, denn dort schlägt das Herz unseres Landes: Vereine, Wirtshäuser, Feuerwehren, Handwerksbetriebe und regionale Firmen prägen den Zusammenhalt in den Orten und sorgen für wirtschaftliche Stärke im ganzen Bundesland. „Wenn wir die Umlagen an den Bundesdurchschnitt anpassen, hätten unsere Gemeinden rund 220 Millionen Euro mehr pro Jahr zur Verfügung. Dieses Geld gehört in unsere Orte, zum Beispiel in Straßen, Kindergärten und die lokale Infrastruktur. Dort wird investiert und dort entstehen Arbeitsplätze“, so Winkler.

Unser schönes Bundesland könnte so viel mehr. Mit Martin und seinem Winkler-Plan können wir dieses Potenzial ausschöpfen. Es ist klar: Oberösterreich braucht genau jetzt eine starke Sozialdemokratie. Oberösterreich braucht Martin Winkler.

### Der Winkler-Plan:

Mehr über den Winkler-Plan für ein starkes Oberösterreich findest du auf [www.derwinklerplan.at](http://www.derwinklerplan.at)

# LEERSTAND BETREUTES WOHNEN

KONZEPT AUS 2004 KÖNNTE GEMEINDE TEUER ZU STEHEN KOMMEN

Ein im Jahr 2004 vom damaligen Gemeinderat einstimmig beschlossenes Konzept könnte der Gemeinde nun finanzielle Schwierigkeiten bereiten. Dieses Konzept wurde seinerzeit erstellt, um den Bau des betreubaren Wohnens in Riedau überhaupt zu ermöglichen.

Darin ist festgelegt, dass die Gemeinde die Kosten übernehmen muss, wenn Wohnungen länger als drei Monate leer stehen. Aufgrund der derzeit geringen Nachfrage stehen aktuell drei Wohnungen bereits seit längerer Zeit leer. Für die Gemeinde kann dies zu einer finanziellen Belastung werden. Als Härteausgleichsgemeinde muss diese Summe aus den freiwilligen Ausgaben gedeckt werden – aus jenem Budgetbereich, aus dem auch die Vereinsförderungen finanziert werden.

Im schlimmsten Fall könnte dies dazu führen, dass keine Vereinsförderungen ausbezahlt werden können, wenn die entsprechenden Mittel zur Abdeckung der Leerstände im Betreuten Wohnen benötigt werden.



GEMEINDE

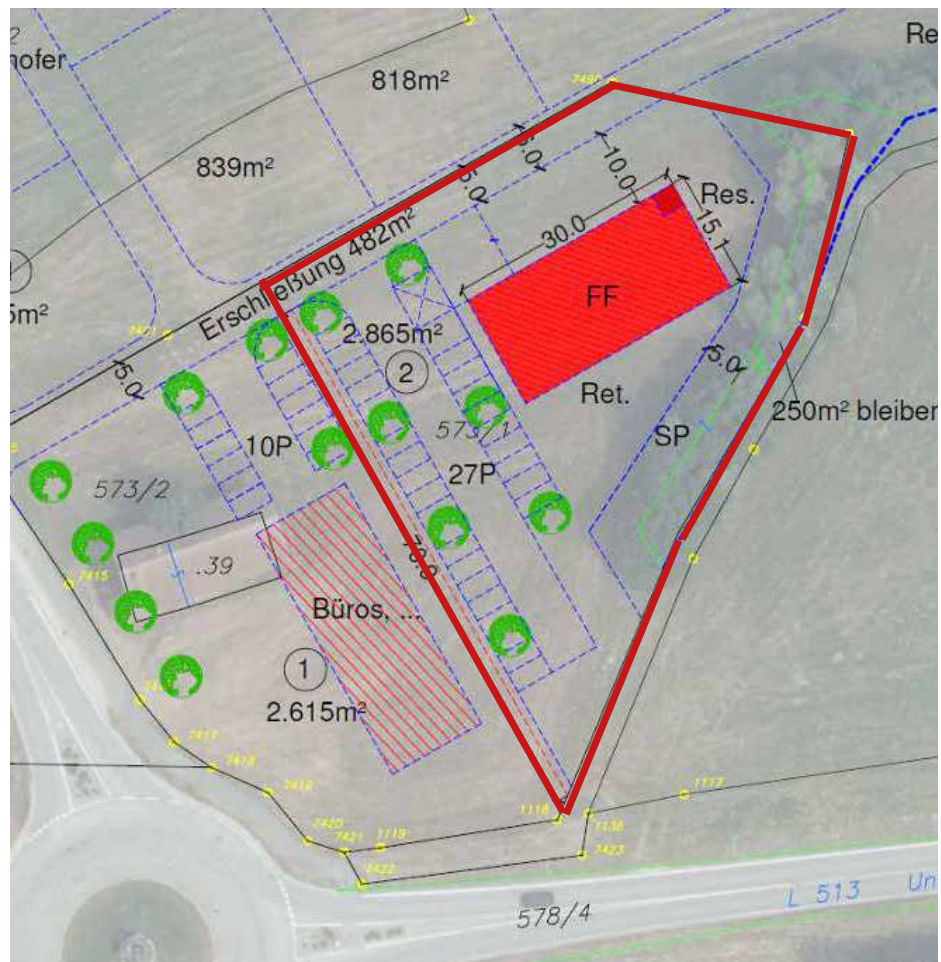
AKTUELLES

# GRUNDKAUF FÜR FEUERWEHR

Ein wichtiger Schritt für den geplanten Neubau der Freiwilligen Feuerwehr in unserer Gemeinde ist erfolgt: Der Gemeinderat und die Verkäuferin haben den Baulandsicherungsvertrag für den Kauf des Grundstücks unterzeichnet. Zudem wird ein Vorvertrag abgeschlossen. Damit ist eine wichtige Grundlage für die Umsetzung des Projekts gelegt.

Der Neubau soll moderne Räumlichkeiten für die Feuerwehr bieten und die Einsatzbereitschaft langfristig sichern. Gleichzeitig soll das neue Gebäude den heutigen Anforderungen an Platz, Sicherheit, Funktionalität und Energieeffizienz gerecht werden.

Als nächster Schritt soll nun mit dem Land geklärt werden, wie eine Finanzierung aufgestellt werden kann, damit in naher Zukunft eine konkrete Planung in die Wege geleitet werden kann. Wir hoffen auf eine baldige und positive Entscheidung.



VEREINE

TERMINE

# N&L

**NEULINGER & LEIDINGER**

TRANSPORTE  
BAGGERUNGEN  
ABBRUCHARBEITEN

4760 Raab, Gewerbestraße 12  
Telefon +43 7762 2238



## LandRein

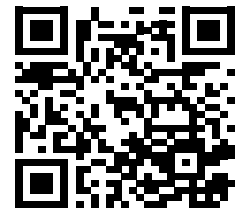
CONTAINER MÜLLABFUHR TRANSPORTE ENTSORGUNG

4760 Raab, Gewerbestraße 12  
Telefon +43 7762 2238-80

**VOLLWÄRMESCHUTZ | AUSSENPUTZ | FASSADENSANIERUNG**



O-Fassadentechnik GmbH  
Bahnhofstraße 59  
4752 Riedau  
+43 7764 61028



[www.o-fassadentechnik.at](http://www.o-fassadentechnik.at)

QUALITÄT MIT TRADITION

F A S S A D E N T E C H N I K

# Ing. Demmelbauer

GmbH

**Elektromaschinentechnik Reparatur Service**



Leitzstraße 84  
4752 Riedau  
Web: [www.demmelbauer.com](http://www.demmelbauer.com)

Telefon: +43(0)7764 8275  
Fax: +43(0)7764 8275 90  
E-Mail: [office@demmelbauer.com](mailto:office@demmelbauer.com)

# NEUE TELEFONANLAGE FÜR DAS GEMEINDEAMT

Der Gemeindevorstand hat die Neubeschaffung einer Telefonanlage beschlossen. Die derzeit verwendete ISDN-Technologie ist mittlerweile „End of Life“ und wurde abgekündigt, weshalb ein weiterer Betrieb künftig nicht mehr möglich ist.

Mit der neuen Anlage wird eine moderne und zukunftssichere Kommunikationslösung umgesetzt. Ein Vorteil besteht darin, dass gemeindeeigene Bereiche künftig miteinander vernetzt werden können und über dieselbe Telefonnummer erreichbar sind.

Zudem ermöglicht die neue Lösung eine flexible Nutzung der Telefonie –



Quelle: 3CX.de

sowohl direkt am Computer als auch Handhabung während eines Kundentelefonates erleichtert. Dadurch wird die interne Kommunikation sowie die

# ERSATZBESCHAFFUNG FÜR SPLITSTREUER

Für den Winterdienst der Gemeinde wurde eine Ersatzbeschaffung für den Splittstreuer beschlossen. Das bisherige Gerät ist mittlerweile in die Jahre gekommen und defekt. Reparaturen sind nur noch eingeschränkt

möglich und können nicht mehr gewährleisten, dass der Streuer eine Wintersaison zuverlässig im Einsatz bleibt.

Der neue Streuer kann sowohl für Splitt als auch für Salz verwendet werden und verfügt über eine geschwindigkeitsab-



Quelle: apv.at



Quelle: apv.at

hängige Streuung. Dadurch wird eine gleichmäßige und bedarfsgerechte Ausbringung des Streumaterials ermöglicht.

Mit der Neuanschaffung kann der Winterdienst auch künftig zuverlässig durchgeführt werden, denn sollte einmal der Traktor nicht verfügbar sein, kann er aufgrund seiner 12-Volt-Stromversorgung auch auf anderen Fahrzeugen aufgebaut werden.

# Malermeister thomas tischler

- Fassaden
- Innenmalerei
- Spachtelarbeiten
- biologische Anstriche

Birkenallee 27, 4752 Riedau, Tel. 0660 / 53 55 965, e-mail: malermeister-t.tischler@gmx.at

## kaminSOS. LOGER-MADER

seit 1986

**„Ihr Profi in Sachen Kaminsanierung“**



*...damit Ihr Kamin wieder  
lachen kann!*

**Manuel Mader**  
Geschäftsführer  
0664 / 13 16 403

A-4752 Riedau, Achleiten 155  
Tel. 07764/8358  
office@loeger-mader-kamine.at  
www.loeger-mader-kamine.at



*Mit ruhigem Gewissen  
Fleisch genießen!*



**FLEISCH  
WURST &  
SPEZIALITÄTEN**  
www.moser-metzger.at

### Angebote gültig von Di. 31. März bis Mo. 13. April 26

<b>Osteraufschnitt</b> fein sortiert	<b>100 g</b>	<b>€ 1,79</b>
<b>Schinkenaufschnitt</b> 3fach sortiert (Burg-, Bein- oder Saunaschinken)	<b>100 g</b>	<b>€ 1,99</b>
<b>Karreespeck</b> über Buchenholz geräuchert	<b>100 g</b>	<b>€ 1,99</b>
<b>Frankfurter od. Debreziner</b>	<b>1 kg</b>	<b>€ 12,99</b>
<b>Putenschnitzel</b> (ganz oder geschnitten)	<b>1 kg</b>	<b>€ 11,99</b>
<b>Schweinefilet</b>	<b>1 kg</b>	<b>€ 12,99</b>



In der Wahl unserer Produkte achten wir besonders auf beste Qualität. Die ausgewählten Kälber und Rinder kommen von Bauern aus der näheren Umgebung, werden in unserem Betrieb geschlachtet und zu den bekannten Moser-Qualitätsprodukten verarbeitet.

Handgerollte Kalbsbraten, Kalbsnierenbraten, Kalbsbrust, zarte Kalbsschnitzel und Kalbskoteletts.

**Lamm- und Kalbfleisch rechtzeitig für Ostern vorbestellen.**

Ein frohes Osterfest wünschen Ihnen Familie Moser und Mitarbeiter!



# Wir wechseln kostenlos Ihre Autoreifen und bringen Sie auf die richtige Spur!

WANN: **Samstag, 11.04.2026** von 9:00-12:00 Uhr

WO: **Autohaus Wölfleder** Riedau  
Peßlerstraße 2

Aktion ist **für alle** Riedauer **FRAUEN**.

**Anmeldung** bei der SPÖ-Frauenreferentin Krupa Roswitha ab 16:00 Uhr unter: 0676/51 34 423  
Die Termine werden nach Einlangen der Anrufe vergeben.

Das Team der SPÖ-Riedau

SPÖ, ARBÖ und SPÖ Frauen Riedau

M. WÖLFLEDER  
AUTOHAUS



**SPÖ** Soziale  
Politik für  
Riedau



## BRUNCH - EINLADUNG

**SPÖ** Soziale  
Politik für  
Riedau **gö**

*Das Familienfrühstück  
für GenießerInnen!*

## IM PRAMTALSAAL

Sonntag, 14.06.2026 ab 09:00 Uhr  
im Pramtalsaal Riedau

Erwachsene: 12 €

Pflichtschulkinder 6-10 Jahre: 8,- €



**Andreas Schroll**

M +43 676 8252 1946

andreas.schroll@generali.com

www.generali.at/andreas.schroll



Heitzinger GmbH

Ottenedt 81 | A-4752 Riedau

Telefon: +43 664 2122860

E-Mail: jheitzinger@gmx.net

**www.würstlbar-riedau.at**



**wiesingerbau**

/Gut gebaut.



- / Planung
- / Massivhausbau
- / Altbausanierung & Umbau
- / Hochbau
- / Holzbau
- / Fassadenbau

Wiesinger Bau GmbH  
4911 Tumeltsham, Hannesgrub Nord 15, 07752/22530, office@wiesinger-bau.at

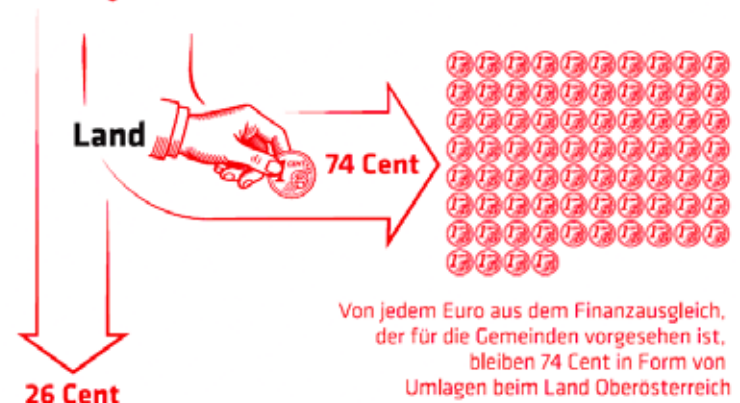


### Umlagenbelastung in Oberösterreich

**Gemeinde-  
Ertragsanteile**



Von den vom Bund eingehobenen Steuern ist ein Anteil für die Gemeinden vorgesehen. Das Geld wird jedoch nicht direkt ausbezahlt, sondern über die Länder an die Gemeinden weitergeleitet.



Von jedem Euro aus dem Finanzausgleich, der für die Gemeinden vorgesehen ist, bleiben 74 Cent in Form von Umlagen beim Land Oberösterreich



**Gemeinde**

Am Ende kommen bei den Gemeinden nur 26 Cent an.

Quelle: eigene Darstellung nach Berechnungen des KDZ - Zentrum für Verwaltungsforschung (Mitterer, Haydn, Hocholdinger und Mairer 2025) basierend auf den Gemeindefinanzdaten 2014-2023 der Statistik Austria, KDZ Gemeindefinanzprognose vom Dezember 2024.

# LIEBE MITGLIEDER, LIEBE RIEDAUERINNEN UND RIEDAUER



Roswitha Krupa

Im März hielt der Pensionistenverband seine Jahresversammlung in gemütlicher Atmosphäre ab. Dabei wurde auf die Aktivitäten des vergangenen Jahres zurückgeblickt.

Nach den kurzen Berichten von Schriftführer, Kassier und Vorsitzender berichtete der stellvertretende Bezirksvorsitzende Robert Kinzlbauer über aktuelle Themen.

Ein besonderer Höhepunkt der Versammlung waren die Ehrungen langjähriger Mitglieder, die für ihre Treue und ihr Engagement gewürdigt wurden.

**Für 35 Jahre Mitgliedschaft wurde Stephanie Moser ausgezeichnet. Auf 25 Jahre blicken Franz Schabetsberger, Hilde und Alois Lisberger sowie Roswitha Krupa zurück. Für 20 Jahre Mitgliedschaft wurden Erwin Floss und Josef Schneiderbauer geehrt, und für 15 Jahre Manuela Starzer. Allen Geehrten, die bei der Jahresfeier nicht anwesend sein konnten, wird die Ehrung nachgereicht.**



(v.l.n.r.): Roswitha Krupa; Franz Arthofer, Hilde Lisberger, Robert Kinzlbauer



(v.l.n.r.): Roswitha Krupa; Franz Arthofer, Alois Lisberger, Robert Kinzlbauer



(v.l.n.r.): Roswitha Krupa; Franz Arthofer, Robert Kinzlbauer

Im Rahmen der Ehrungen wurde Hilde Lisberger ein weiteres Mal besonders gewürdigt, da sie aus gesundheitlichen Gründen ihre Funktion als Kassierin zurückgelegt hat. Für ihren langjährigen Einsatz und ihre verlässliche Arbeit wurde ihr herzlich gedankt und eine kleine Aufmerksamkeit überreicht.

Abschließend wurde ein kurzer Ausblick auf das kommende Vereinsjahr mit weiteren Aktivitäten und Veranstaltungen gegeben.



Eine der jüngsten Aktivitäten war der Besuch einiger Frauen des Pensionistenverbandes Riedau beim SPÖ-Brunch in Taufkirchen, bei dem in angenehmer Atmosphäre angeregte und informative Gespräche mit SPÖ-Landesrat Martin Winkler geführt wurden.



DIE VORSITZENDE DES PENSIONISTENVERBANDES RIEDAU,  
ROSWITHA KRUPA



**GARTEN**  
**paradies**  
Rosenstöckl

**Ihr Spezialist für Floristik – Garten – Zimmerpflanzen**

Stöckl-Allee 31, 4755 Zell an der Pram  
Tel.: 07764/61158

**Unsere Öffnungszeiten:**

Montag – Freitag 8.30 bis 17.30 Uhr  
Samstag 8.30 bis 12.00 Uhr



Raiffeisen Schärding 

**MEINE FAMILIE SETZT  
BEIM WOHNTRAUM  
AUFS RICHTIGE PFERD**

Unser verlässlicher, regionaler Partner bei der Wohnraumfinanzierung.

**WIR MACHT'S MÖGLICH.**  
raiffeisen-schaerding.at

**JETZT  
BERATUNGSTERMIN  
VEREINBAREN.**

# RIEDAUER FASCHINGSNARREN

Die Faschingsaison in Riedau war ein voller Erfolg und wird uns noch lange in bester Erinnerung bleiben. Besonders hervorzuheben sind der bunt gestaltete Kinderfasching, bei dem unsere kleinen Narren mit kreativen Kostümen und großer Begeisterung für eine einzigartige Stimmung sorgten.

Ein weiteres Highlight war der Faschingsstand am Faschingsdienstag, der zahlreiche Besucher anzog und für einen gelungenen, geselligen Ausklang der närrischen Zeit sorgte.

Ein großes Dankeschön an alle Mitwirkenden und Besucher – wir freuen uns schon jetzt auf die nächste Saison!

**Schon jetzt vormerken: Unser großer Faschingsumzug 2027 wird wieder ein echtes Highlight in Riedau. Wir laden alle herzlich ein, dabei zu sein - ob als Teilnehmer oder Zuschauer!**



Quelle: Faschingsnarren



Quelle: Faschingsnarren



Quelle: Faschingsnarren



Quelle: Faschingsnarren



SICHERE DIR  
EINEN PLATZ BEI  
UNSEREN AKTIVITÄTEN  
UND KURSEN!

NÄHERE INFORMATIONEN  
UND ANMELDUNG

UNTER

EVA SCHUSTEREDER  
EKIZ RIEDAU  
0699/16886621

**WIR SIND LAUFEND  
AUF DER SUCHE NACH  
SPIELGRUPPENLEITER:INNEN!  
BEI INTERESSE, EINFACH IM  
EKIZ RIEDAU MELDEN.**

## BÜRGERKORPS

Trotz windiger Kälte besuchten viele Riedauerinnen und Riedauer das Neujahresschießen des Bürgerkorps Riedau am 31.12. in Berg. Bei Glühmost und Tee konnte man das Schießen gut beobachten.

Wir gratulieren zu dieser Veranstaltung die jedes Jahr mehr Personen anlockt!



Quelle: Bürgerkorps



**DANKE FÜR EURE SPENDE!**

DIE "SPÖ-WEIHNACHTSBAUM  
- AKTION 2025" BRACHTE IN  
OBERÖSTERREICH 26.659€  
FÜR DIE "CLINI CLOWNS"

„Das ist ein überwältigendes Ergebnis. So viele Menschen sind der Einladung gefolgt, Gutes zu tun und für die Aufheiterung von Kindern zu spenden. Einen herzlichen Dank an die vielen

Unterstützer:innen“, freut sich  
Vizebürgermeister Franz Arthofer

# UNSER SERVICE MACHT DEN UNTERSCHIED



M. WÖLFLEDER  
AUTOHAUS  
RIEDAU



Service ŠKODA



## Top-Angebote

für Heckenpflanzen & Bodendecker

Vom Fachmann gut beraten

bei Baum und Garten

4755 ZELL/PRAM

Stöckl-Allee 6, Tel. 07764/8335-0, Fax 8335-24

PFLANZENCENTER WELS

Salzburgerstraße 201, Tel. 07242-41265

Homepage: [www.baumschule-stoeckl.at](http://www.baumschule-stoeckl.at) E-Mail: [office@baumschule-stockl.at](mailto:office@baumschule-stockl.at)

## Waschmaschine kaputt? Garagentor streikt?

Wer hilft, wenn die Steckdose ausgebrannt oder der Sat-Receiver verstellt ist?

Wer überprüft, ob Ihr E-Verteiler noch sicher ist?

Wer ist zur Stelle, wenn man mal eben ein EDV Netzwerkkabel braucht?

Und wer repariert das Licht in der Küche?



**All das mache ich gerne für Sie!**

**Schnell, kompetent und fachgerecht!**

Welchem Firmenchef graut nicht vor langen Stillstandszeiten seiner Maschinen?

In den meisten Fällen kann ich den Fehler binnen kurzer Zeit lokalisieren und reparieren.

**SELEKTROTECHNIK**  
**SPANNLANG**  
**ROBERT**

**Alles aus einer Hand!**

4755 Zell an der Pram | Wiesing 9  
Tel. 07764/6682 | [office@spannlang.at](mailto:office@spannlang.at)  
[www.spannlang.at](http://www.spannlang.at)

# MUSIKVEREIN RIEDAU

## Ehrungen für langjährige Aktivität im Musikverein

Am 5. Februar wurden Inge Berghammer und Fritz Raschhofer vom Blasmusikverband für ihr jahrzehntelanges Engagement im Musikverein Riedau mit dem Verdienstorden in Silber geehrt.

Inge (aktive Musikerin sein 1970) und Fritz (aktiver Musiker seit 1975) bereichern den Musikverein nicht nur mu-

sikalisch, sondern haben durch ihren unermüdlichen Einsatz und ihr Wirken als Vereinsfunktionäre unseren Verein gestärkt und maßgeblich zu unserer Entwicklung beigetragen.

**Der Musikverein gratuliert den beiden ganz herzlich zur verdienten Ehrung und sagt DANKE für ihr Engagement!**



Quelle: MV Riedau

(v.l.n.r.): BGM Markus Hansbauer, Inge Berghammer, Fritz Raschhofer, Judith Demelbauer, Anna Hager, Georg Straßer



Quelle: MV Riedau

## Nachlese Konzertwertung 2026

Am 15. März fand im Pramtsaal die alljährliche Konzertwertung statt, bei der Musikvereine aus dem Bezirk Schärding und Umgebung ihr Können vor einer fachkundigen Jury präsentieren. Der Musikverein Riedau trat in diesem Jahr unter der Leitung von Dir. Thomas Müller in der Wertungsstufe B an und erreicht 87,33 Punkte und erspielte damit eine Silbermedaille.

**Der Musikverein bedankt sich bei allen Anwesenden herzlich für die Teilnahme und den Applaus!**

## Generalversammlung



Quelle: MV Riedau

(v.l.n.r.): Anna Hager, Georg Straßer, Judith Demelbauer

Am 22. März fand die 63. Generalversammlung des Musikvereins Riedau statt, bei der ein neuer Vorstand gewählt wurde. Georg Straßer übernimmt künftig die Funktion des Obmanns und löst damit Anna Hager und Judith Demelbauer ab.

**Der Musikverein dankt den ausscheidenden Vorstandsmitgliedern und wünscht dem neuen Vorstand alles Gute.**



Quelle: MV Riedau

Der neue Vorstand des Musikvereins

# Feuerwehr Frühschoppen



FREIWILLIGE FEUERWEHR  
RIEDAU

Kotelett, Schnitzel uvm.  
Musikverein Riedau  
Weißbierinsel  
Kinderprogramm

04. Juni  
Fronleichnam  
10:30  
Pramtsaal

Der Reinerlös dient zur Aufrechterhaltung der Schlagkraft.

## FREIWILLIGE FEUERWEHR RIEDAU

Die Feuerwehr Riedau informiert,

dass Sie für nicht dringliche Anfragen den Offizier vom Dienst unter der Tel. Nr. 0664/73600692 erreichen können. Dieser wird eine „Stille Alarmierung“ (ohne Sirene) der benötigten Personen durchführen.

Für Notfälle ist immer die Notrufnummer 122 zu wählen.



**Malerei** **BETRIEB & HANDEL**  
**baumgartner**

4752 riedau, zellerstr. 14 - tel. 07764 20 239 mobil 0676 35 80 625

malereibetrieb-baumgartner.at

fassaden vollwärmeschutz vergolden  
 farbenfachhandel  
 stuck böden




**ENERGY FITNESS**

**ENERGY FITNESS** – Ing. Rosa Maria Ecker  
 4752 Riedau, Bahnhofstraße 57, Tel. 07764 / 61209  
 E-Mail: riedau@energyfitness.at

**Betreuungszeiten**  
 MO, MI 17.00–21.00 Uhr  
 DI, DO 09.00–11.30 Uhr und  
 17.00–21.00 Uhr  
 FR 17.00–20.00 Uhr  
 Tägliches Training von 4–24 h  
 (Zutritt mittels Keycard)

# 75. ROSSMARKT - JUBILÄUM

Der 75. Riedauer Roßmarkt war mit 75 Pferden diverser Rassen und Größen ein voller Erfolg.

Der Pferdesportverein war ein starker Partner der Gemeinde bei der Umsetzung. Begleitet wurde der Einzug der Pferde und Ehrengäste, unter ihnen Bundesrat Sebastian Forstner, vom Bürgerkorps und dem Musikverein. Die Feuerwehr sorgte für die nötige Sicherheit.

Ein großes Danke an die zahlreichen Besucherinnen und Besucher und alle Helferinnen und Helfer sowie die Vereine. Nur durch euch können so tolle Veranstaltungen abgehalten werden.



## LIGNORAMA

### PORTRAIT UND KONTERFEI

#### Skulpturen von Markus Tremel

Der in Altmünster lebende und arbeitende Künstler Markus Tremel zeichnet sich durch eine große Bandbreite und Vielfalt in seinem Schaffen aus. Im Lignorama zeigt er zum einen überlebensgroße, verblüffend lebensnahe Portraitskulpturen und zum anderen abstrakte Konterfeis.



Quelle: Lignorama



Quelle: Lignorama

**So., 12. April, 14-17 Uhr Abschlussfest mit Künstlergespräch, Kaffee und Kuchen**

**Öffnungszeiten:** Fr., Sa., So., 10-17 Uhr und nach Vereinbarung bis 12. April.

### WIESO HOLZ

#### Die besten Holzbauten des Landes

Die Wanderausstellung von pro:holz öö rückt den modernen Holzbau in den Fokus und macht seine ökologischen, technischen und wirtschaftlichen Vorteile sichtbar.

**Öffnungszeiten:** Fr., Sa., So., 10-17 Uhr und nach Vereinbarung 17. April – 17. Mai

(Mittwoch, 10. Mai geschlossen)



Quelle: Lignorama

### PILZE

#### Heimliche Herrscher

Pilze zählen zu den meistunterschätzten Lebewesen. Meist unsichtbar unter der Erde, werden sie nur durch ihre Fruchtkörper sichtbar. Dabei spielen sie eine weit größere Rolle, als oft angenommen: etwa als Hefepilze in Bier und Brot, in der Medizin oder als wichtige Zersetzer organischer Stoffe. Die Ausstellung zeigt die vielfältige Welt der Pilze – vom Glücksbringer Fliegenpilz bis zum tödlichen Knollenblätterpilz – mit Modellen, Kunstwerken, Schautafeln und interaktiven Stationen für Groß und Klein.



Quelle: Lignorama

**Fr., 30. April, 19 Uhr Eröffnungsfest** mit Kurzvorträgen „Was wir über Pilze wissen sollten“ + „Narrische Schwammerl und Fliegenpilz“ und Pilzköstlichkeiten

**Fr., 8. Mai, 19-22 Uhr Vortrag** „Natur erleben – Bäume und die dazugehörigen Pilze und ihre Vitalfunktion“ (Pausenverpflegung, im Rahmen der Pramtaler Museumswoche). Anmeldung erbeten.

**So., 14. Juni, 10 Uhr Pilzexkursion** mit der Pilzkunde OÖ. Treffpunkt Lignorama. Ab 14 Uhr Fundbestimmung im Lignorama. Anmeldung erforderlich.

**So., 26. Juli, 14-17 Uhr Abschlussfest, 15 Uhr Führung** durch die Ausstellung, Kaffee und Kuchen & „Pilziges“

**Öffnungszeiten:** Fr., Sa., So., 10-17 Uhr und nach Vereinbarung 30. April – 26. Juli.

(Mittwoch, 10. Mai geschlossen)



Quelle: Lignorama

Schopffintling





# Elektrohaus VOGLMEIR



Inh. Harald Kaufmann

A-4752 Riedau, Vormarktstraße 9  
Tel: 07764/8325-22 Fax: 07764/8325-44  
office@elektrohaus-voglmeir.at

## OPTIK



## AICHINGER BAUMGARTNER



Roßmarkt 8 07248/ 62 175  
Grieskirchen

Wir bestimmen die exakte  
Brillenstärke für Ihre Augen !



(MPO)

**Ohne Wartezeit oder Termin !**

**Ihre Augen wissen warum**

Raumausstattung

# MÜHLBÖCK

*Freude am Wohnen*

Zell/Pram - Riedau

- SONNENSCHUTZ
- BÖDEN
- POLSTERUNGEN
- VORHÄNGE

Tel.: 0 77 64 / 65 39    [www.wohnen-muehlboeck.at](http://www.wohnen-muehlboeck.at)  
Fax: 0 77 64 / 20 109    [office@wohnen-muehlboeck.at](mailto:office@wohnen-muehlboeck.at)

### Impressum:

Medieninhaber: SPÖ Riedau, Schwabenbach 52, 4752 Riedau

Zeitungsverantwortlicher: Franz Arthofer

Druck: digital image, Aspeth 31, 4720 Kallham

Fotos: SPÖ Riedau, Franz Arthofer

# SCHAU GENAU - BILDER AUS RIEDAU

## Wo ist dieses Bild entstanden?

Wir zeigen euch hier Bilder aus Riedau und ihr könnt raten oder vielleicht wisst ihr auch, wo diese Aufnahme gemacht wurde.

Hast auch du Fotos von Riedauer Plätzen von denen du glaubst, dass es nicht einfach ist herauszufinden wo es gemacht wurde? Dann sende es an [spoe-riedau@gmx.at](mailto:spoe-riedau@gmx.at) und wir werden es in einer der nächsten Zeitungen, auf Wunsch unter deinem Namen, veröffentlichen.



Die Lösung findest du unten auf dieser Seite.

Datum	Tag	Zeit	Veranstaltungen 2026	Ort
04.04.	SA	17:00	Ostergrabwache - Bürgerkorps	Marktplatz Riedau
04.04.	SA	20:00	Osternachtsfeier	Pfarrkirche Riedau
05.04.	SO	08:45	Osterfestmesse	Pfarrkirche Riedau
07.04.	DI	19:30	Stammtisch für pflegende Angehörige - Rotes Kreuz	Rotes Kreuz Riedau
09.04.	DO	15:30	Sprechttag Notariat	Gemeindeamt Riedau
09.04.	DO	17:30	Yoga - <b>jeden Donnerstag bis voraussichtlich 28. Mai</b>	Turnsaal Volksschule
09.04.	DO	19:30	Jumpx mit Olivia - <b>jeden Donnerstag bis voraussichtlich 28. Mai</b>	Turnsaal Volksschule
11.04.	SA	09:00	Gratis Reifenwechsel für Riedauer Frauen - SPÖ Riedau	Autohaus Wölfleder
12.04.	SO	10:30	Innviertler Bratl Sonntag - ÖVP Riedau	Pramtalsaal Riedau
13.04.	MO	18:30	Mattenpilates - <b>jeden Montag bis voraussichtlich 15. Juni</b>	Pramtalsaal Riedau
16.04.	DO	19:00	Kraft-Tag für pflegende Angehörige - SHV Schärding	Schärding SHV
24.04.	FR	19:00	Exerzieren - Bürgerkorps Riedau - <b>jeden letzten Freitag im Monat</b>	Musikschule Riedau
26.04.	SO	08:45	Tag der älteren Gemeindebürger	Pfarrkirche/Pramtalsaal
01.05.	FR	09:00	Ortsmeisterschaft im Zimmergewehrschießen - Bürgerkorps	Marktplatz Riedau
01.05.	FR		Marktfest	Marktplatz Riedau
03.05.	SO	08:45	Florianimesse	Pfarrkirche Riedau
05.05.	DI	19:30	Stammtisch für pflegende Angehörige - Rotes Kreuz	Rotes Kreuz Riedau
17.05.	SO	09:00	Erstkommunion Riedau	Pfarrkirche Riedau
23.05.	SA	09:00	Storchencafe - zum Austausch von Erfahrungen	Klinikum Schärding
04.06.	DO	08:45	Fronleichnam - Festmesse, Prozession	Pfarrkirche Riedau
04.06.	DO	10:30	Feuerwehr-Frühschoppen der FF Riedau	Pramtalsaal Riedau
11.06.	DO	15:30	Sprechttag Notariat	Gemeindeamt Riedau
14.06.	SO	09:00	Brunch - Das Familienfrühstück - SPÖ Riedau	<b>Pramtalsaal</b>
07.07.	DI	19:30	Stammtisch für pflegende Angehörige - Rotes Kreuz	Rotes Kreuz Riedau
09.07.	DO	15:30	Sprechttag Notariat	Gemeindeamt Riedau
12.07.	SO		Bezirksmusikfest mit Marschwertung	St. Marienkirchen
08.08.	SA		Grillfest des Pensionistenverbandes Riedau	Pramtalsaal Riedau
14.08.	FR	18:00	Steckerlfischpartie der SPÖ Riedau	Pramtalsaal Riedau

Auflösung: Marterl von Schwabenbach Richtung Schwaben.

ITALIENISCH - ÖSTERREICHISCHES  
SPEZIALITÄTENRESTAURANT  
**BAHNWIRT**

Spezialitätenrestaurant mit italienischer und österreichischer Küche.

Das erfahrene Team um Paolo Memaj ist um beste Qualität bemüht und bereitet die Speisen stets frisch für Sie zu.

**Öffnungszeiten:**  
Montag - Samstag: 11-14 Uhr und 17-23 Uhr  
Sonn- und Feiertage: von 11-23 Uhr  
Mittwoch Ruhetag

Bahnhofstraße 22, 4752 Riedau  
Tel. 07764 / 21301

**LUKSCH**  
HAUSTECHNIK

WÄRME    WASSER    LUFT    KLIMA

luksch.at

**SPARKASSE**  
Oberösterreich

Jetzt online bewerben!

**Schule aus?  
Lehre an.**

Eine Bank. Viele Karrierewege.

#glaubandich    www.sparkasse-ooe.at

**SCHABETSBERGER**

Nutzen Sie unsere langjährige Erfahrung und profitieren Sie von unserem Know How

**Franz Schabetsberger**  
A-4752 Riedau, Schwaben 40  
Tel. 07764/7223-0, Fax: DW 18  
office@schabetsberger-riedau.at