

**ERHOLSAME FERIE
WÜNSCHT DIE SPÖ RIEDAU**



**KINDERGARTEN
SPATENSTICH**

Für Alle In Riedau

GEMEINDE

KIP - FINANZIELLE UNTERSTÜTZUNG
KINDERGARTEN - BAU SCHREITET VORAN
NEUES ÄRZTINNTTEAM IN RIEDAU

AKTUELLES - SONSTIGES

EIGENHEIM - ES DROHEN HOHE KOSTEN
RÜCKBLICK AUF SPÖ VERANSTALTUNGEN
DOPPELBUDGET 2025/2026

VEREINE

FF - FAHRZEUGSEGNUMG/BEWERB
ZWEI ERFOLGE FÜR DEN MUSIKVEREIN
TISCHTENNIS NACHWUCHSTRAINING

TERMINE

GRILLFEIER PENSIONISTEN 09. AUG.
STECKERLFI SCHPARTIE DER SPÖ 14.AUG.
FEUERWEHR RIEDAU 22. UND 23.AUG.

INFORMATIONEN ZUR FINANZIELLEN LAGE DER GEMEINDE



GESCHÄTZTE RIEDAUER BEVÖLKERUNG

Ob Kindergärten, Sportstätten oder Wasserversorgung - unsere Städte und Gemeinden schultern einen großen Teil der Daseinsvorsorge. Gleichzeitig steigt der finanzielle Druck für die Kommunen immer weiter. Die neue Regierung entlastet unsere Gemeinden nun gezielt. Sie erneuert das Kommunalinvestitionsprogramm (KIP) und unterstützt alle Gemeinden unbürokratisch und zielgerichtet.

Die bisherigen Kommunalinvestitionsprogramme der letzten Jahre (2020, 2023, 2025) unterstützten Städte und Gemeinden nur bei Investitionen, für die sie noch Eigenmittel aufbringen konnten. Die Gemeinden mussten Projekte einreichen und diese mit 20–50 % kofinanzieren. Das war speziell für Gemeinden im Härteausgleich (Abgangsgemeinden) eine große Hürde. Viele konnten die Mittel daher nicht abrufen und notwendige Investitionen blieben aus.

Mit dem geänderten KIP wird alles einfacher.

Laut der aktuellen Novelle von Finanzminister Markus Marterbauer werden alle Gemeinden zwischen 2025 und 2028 zu festgelegten Zeitpunkten automatisch und ohne Antrag Geld vom Finanzministerium erhalten. Eine Kofinanzierung der Gemeinden ist nicht mehr notwendig, wodurch sich der Verwaltungsaufwand enorm reduziert. Der Bund kontrolliert den rechtmäßigen Mitteleinsatz.

Unsere Gemeinde wird durch diese Reform, zu den Zahlungsterminen

31.10.2025 35.086 €

20.01.2026 70.835 €

20.01.2027 64.682 €

20.01.2028 20.600 €

ohne Zweckbindung in Summe 191.203 Euro erhalten.

Wir hoffen, dass wir damit dringend anstehende Projekte, wie die Anschaffung des Rüstlöschfahrzeugs (RLF) oder den längst überfälligen Neubau des Feuerwehrhauses, vorantreiben können.

Wenn du dazu noch Fragen hast, sprich mich bitte bei der nächsten Gelegenheit an oder melde dich auf anderem Wege bei mir - zum Beispiel per E-Mail unter franz.arthofer@gmx.net.

In diesem Sinne wünsche ich euch einen schönen Sommer, erholt euch gut und genießt die freien Tage!

FRANZ ARTHOFER

2. Vizebürgermeister

KINDERGARTENSANIERUNG

VERGABE DER ARBEITEN AN LOKALE PROFESSIONISTEN - SPATENSTICHFEIER - GRUPPEN ÜBERSIEDELT, NEUBAU SCHREITET VORAN - GRENZKORREKTUREN



Vergabe der Arbeiten

Im April vergab der Gemeinderat die Arbeiten der Professionisten, größtenteils einstimmig. Bevorzugt wurden regionale Firmen, sofern sie die notwendigen Kriterien erfüllten.

Spatenstichfeier

Bei herrlichem Wetter fand im Zuge des Marktfestes am 1. Mai die Spatenstichfeier für die Sanierung des Kindergartens und die Erweiterung für die Gruppen der Krabbelstube statt. Zu Beginn sangen die Kindergartenkinder ein Lied über ihre Vorfreude auf das neue Gebäude. In den Ansprachen der Politiker wurde die Wichtigkeit einer Krabbelstube und eines Kindergartens im Ort hervorgehoben. Bundesrat Sebastian Forstner erzählte eine Geschichte, in der es darum ging, dass den Kindern im Kindergarten wichtige Aspekte wie das Teilen vermittelt werden. Im Anschluss dankte er den engagierten Kindergartenpädagoginnen noch einmal für ihre hervorragende Arbeit. Bürgermeister Markus Hansbauer bedankte sich bei den Gemeinderät:innen für die gute Zusammenarbeit bei diesem Projekt und in der Gemeinde. Wir sagen danke an alle Mitwirkenden, die zum Gelingen des Festes beigetragen haben!

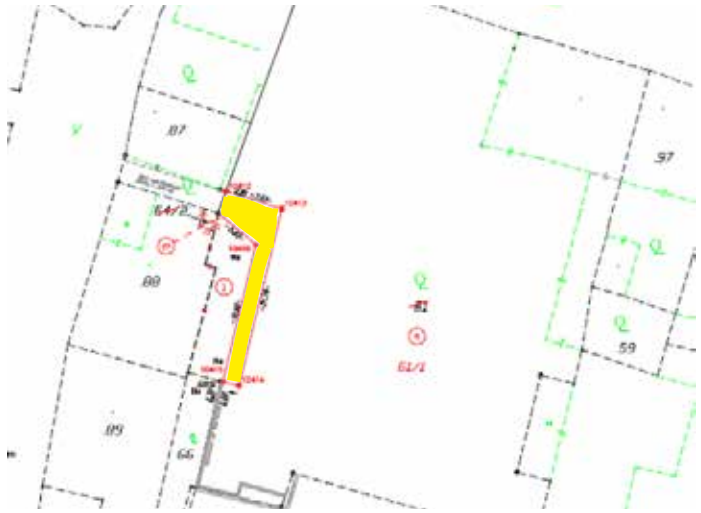
Neubau schreitet voran, zwei Gruppen verlegt

Der Bau schreitet mittlerweile voran und man steht kurz davor das obere Stockwerk abzuschließen. Für die Dauer der Bauarbeiten wurde je eine Gruppe in das Pfarrheim und in das Gebäude der ehemaligen Raika übersiedelt. Dort bleiben sie bis zur geplanten Eröffnung im September 2026.



Grenzkorrekturen Kindergarten - Grundverkauf

Unter dem Vorbehalt, dass das Bezirksbauamt die gesetzliche Notwendigkeit bestätigt, wurde leider mehrheitlich im Gemeinderat der Verkauf von einem Stück Grünfläche des Kindergarten geländes beschlossen.



Zum Hintergrund: Es sollte eine Zufahrt und zwei Meter entlang einer Grundgrenze vom Grundstück des Kindergartens verkauft werden. Als Begründung wurde die Anpassung der Grundgrenze im Zuge der Vermessung angeführt. Unserer Meinung nach befindet sich diese Fläche jedoch im Kerngebiet und ist als „geschlossen bebauter Gebiet“ definiert. Dadurch gelten die Abstandsregelungen nicht. Untersagt sind nur die Vergrößerung bestehenden Fenster und der Einbau zusätzlicher Fensterflächen, was ohnehin alle Häuser in diesem Gebiet betrifft. Die Zufahrt wäre für die Feuerwehr und den Gemeindedienst ohnehin frei zu halten, weshalb sollte man sie also verkaufen? Der Kindergarten hat laut den Richtlinien des Landes Oberösterreich jetzt schon zu wenig Grünfläche für alle Gruppen (so wurde es genehmigt). Ein Verkauf würde bedeuten, dass es noch weniger Spielfläche für die Kinder gäbe. Mittlerweile wurde unsere Meinung, dass der Bestand so passt und die gesetzliche Notwendigkeit für einen Verkauf nicht gegeben ist, vom Bezirksbauamt bestätigt.

Wasser, Bäder, Heizung
Josef JÄGER
Klosterstraße 56
4752 Riedau

Tel.: 07764-8287

Mobil: 0664-3855682

Planung

Ausführung

Service

M **markl**
seit 1923



KARRIERE MIT HERZSCHLAG:

Bei uns zählt jeder Mitarbeiter,
denn wir bauen gemeinsam am Erfolg!

Flachdachbau | Spenglerei | Fassade

Markl Dachdeckerei - Spenglerei GmbH
Riederstraße 1, A-4752 Riedau | +43 7764-8296-0

 www.markl-dach.at



Öffnungszeiten: 11:00 bis 23:00
Mittwoch Ruhetag

keBAPstube
Salih Arslan

Marktplatz 8, 4752 Riedau
Tel. 07764/6348, Mobil 0664/2537274



- Zigarettenautomaten • Pflegebetten
- Bublitz - Alarmanlagen

KARL AutomatenService GmbH

A-4752 Riedau | Wildhag 43

Tel.: 07764/73017 | Fax: 07764/73019

office@karl-automatenservice.at

www.karl-automatenservice.at

NEUES ÄRZTINNEN-TEAM IN RIEDAU



Die SPÖ Riedau freut sich, das Team rund um Gemeindeärztin Dr. med. Elisabeth Pöpl herzlich willkommen heißen zu dürfen. Neu im Team ist unter anderem Dr. med. Katharina Süß, die künftig die Stellvertretung der Gemeindeärztin von Dr. med. Peter Mooseder übernimmt.

Wir bedanken uns bei beiden Ärztinnen für ihre Bereitschaft, sich mit großem Engagement und fachlicher

Kompetenz für die Gesundheit der Menschen in Riedau einzusetzen.

Ein besonderer Dank gilt Dr. med. Peter Mooseder und Gattin Hildegard für die langjährige medizinische Versorgung unserer Gemeinde. Für den neuen Lebensabschnitt wünschen wir ihnen von Herzen alles Gute und beste Gesundheit.

Danke für die starke, wohnortnahe Gesundheitsversorgung!

DIGITALE ERFASSUNG



Der Gemeinderat hat beschlossen, ein Leitungsinformationssystem (LIS) für Wasserversorgungs- und Abwasserableitungsanlagen anzuschaffen. Dabei handelt es sich um ein digitales Planwerk mit Informationen zur Lage, Art und Beschaffenheit der Anlagenteile.

In Verbindung mit anderen Daten und Plänen (Bebauungsplan, Flächenwidmungsplan, Umweltinformationen etc.) ist das LIS ein wichtiges Hilfsmittel für die Gemeinde. Es stellt Informationen für Betreiber und Eigentümer von Wasser- und Abwasserentsorgungsanlagen schnell bereit.



AKTUELLE INFO ZUM WECHSEL IN DER BEFÖRDERUNG DER SCHÜLER- UND KINDERGARTENKINDER

Die Firma Gumpoltsberger stellte zum Ende des Schuljahres die Beförderung der Schul- und Kindergartenkinder ein.

Diese wird ab September 2025 von der Firma Stegner aus Andorf übernommen.

Alle anderen Dienstleistungen wie Patientenbeförderung, Fahrzeugverleih, Flughafentransfers, Botenfahrten und Nachttaxi werden weiterhin uneingeschränkt angeboten!

„Wir danken euch ganz herzlich für das entgegengebrachte Vertrauen in Bezug auf die Beförderung der Schüler und Kindergartenkinder und stehen euch weiterhin gerne zu Diensten,“ so Gumpoltsberger.

Die SPÖ Riedau sagt DANKE an die Familie Gumpoltsberger und alle Bediensteten für die jahrzehntelange sichere Beförderung unserer Kinder und Jugendlichen!



Robert Gumpoltsberger

4755 Zell an der Pram, Spitzfeld 23

Tel. 07764 / 20 123, Fax 07764 / 61 207

e-mail: rg.office@aon.at

**Leistung
Respekt
Sicherheit**

SPÖ Soziale
Politik für
Oberösterreich.



Martin Winkler:

Mehr Energie für Oberösterreich!

Foto: Wolfgang Spitzbart

Sichere Arbeitsplätze, kluge Industrie- und Energiepolitik sowie Lebensqualität in Stadt und Land – dafür steht der von den Mitgliedern direkt gewählte neue SPÖ-Chef.

WURZELN IN KATSDORF, RÜCKKEHR NACH OBERÖSTERREICH

Martin Winkler wurde als uneheliches Kind der Hebamme von Katsdorf geboren und wuchs bei seiner Mutter und Großmutter auf – auch sie war Hebamme. „Das Haus war sozialdemokratisch. Die Oma hat gesagt: „Mach dich nützlich, Bua.“

Früh engagierte sich Winkler politisch – in der Aktion kritischer Schüler:innen, der Sozialistischen Jugend Linz und OÖ. Von 1990 bis 1992 war er Bundesvorsitzender der Sozialistischen Jugend. Danach wurde er Unternehmer und Miteigentümer einer Beratungsfirma. „Ich bin finanziell unabhängig. Ich will etwas zurückgeben“, sagt er. „Ich bin kein Berufspolitiker, aber auch kein Quereinsteiger – ich bin ein Heimkehrer.“

WURDE ANGESPROCHEN

Warum SPÖ-Chef? Winkler: „Ich wurde angesprochen, traf mich mit Alois Stöger. Ich hatte Bedenken, weil ich lange woanders lebte. Die positiven Rückmeldungen aus der SPÖ bestärkten mich.“

UNSERE WERTE FÜR NEUE WEGE

„Leistung, Respekt und Sicherheit – das sind SPÖ-Werte, die auch bei Kreisky zentral waren. Respekt vor der Leistung zählt – egal ob Schicht, Reinigung, Handwerk oder Kopfarbeit.“ Nicht wenige SPÖ-Wähler:innen gingen verloren, weil uns diese Werte nicht mehr zugeordnet wurden.

MEHR ENERGIE FÜR OBERÖSTERREICH

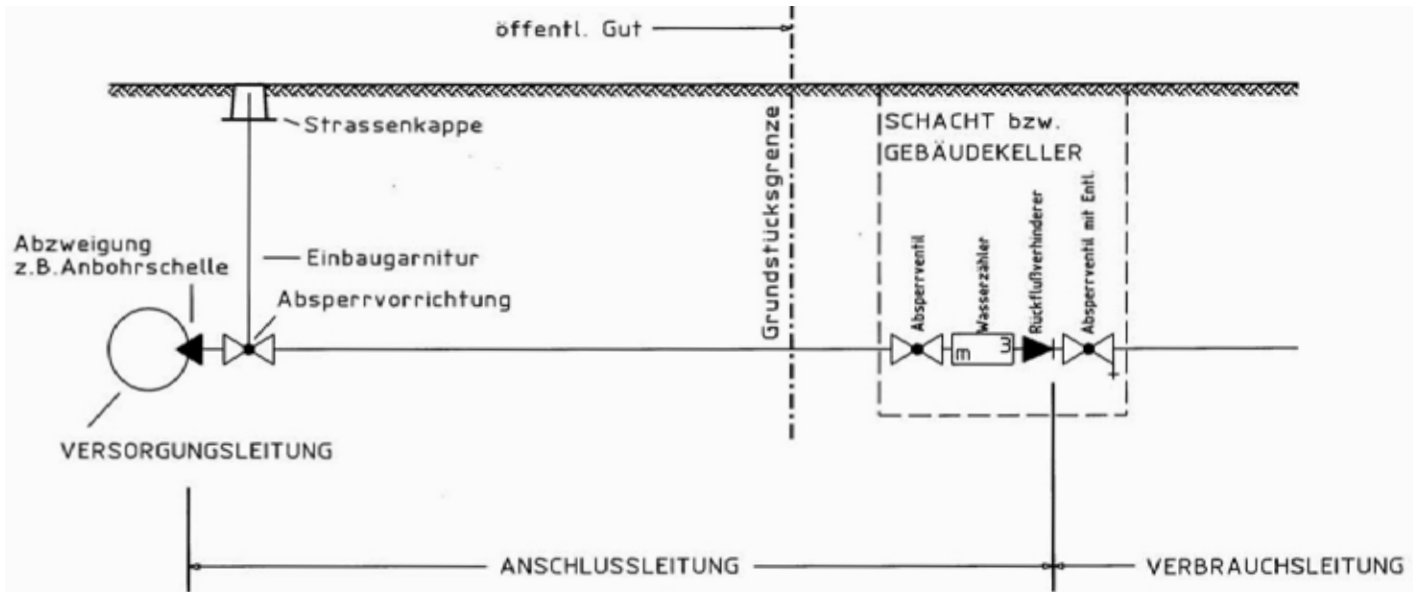
Oberösterreich ist ein starkes Industriebundesland. Damit das so bleibt, brauche es günstige Energie. „Wir zahlen zu viel für Öl und Gas ins Ausland. Das ist gefährlich.“ Winkler fordert Investitionen in Wind, Sonne, Wasser und Speicher. „Die Energie AG baut lieber in Slowenien. Das darf nicht sein. Ich sage: Wir bauen, bauen, bauen.“

KLARE ZIELE BIS 2027

Die SPÖ muss deutlich stärker werden. Wir müssen Oberösterreich als Industriebundesland Nr. 1 sichern – im Bündnis mit Beschäftigten, Familien und Betrieben. Stadt und Land müssen lebenswert bleiben, damit Talente bleiben.

ES DROHEN HOHE KOSTEN

REPARATURKOSTEN AN WASSERSCHIEBER FÜR DEN HAUSANSCHLUSS (AUCH AM ÖFFENTLICHEN GUT) SIND VOM HAUSBESITZER ZU TRAGEN.



Hier ist die Definition der Anschlussleitung im Burgenland. Warum kann ein solches Bild nicht als Anhang zur Musterverordnung hinzugefügt werden? War die Verwechslung des Absperrventils vielleicht gewollt, damit die Musterverordnungen so beschlossen werden? Selbst in dieser Zeichnung wird der Schieber vor der Wasseruhr als Absperrventil bezeichnet.

Im Zuge der Gebarungsprüfung wurde die Gemeinde dazu gedrängt, die Musterverordnung für Wasserleitungen umzusetzen. Damit sollen Unklarheiten und Widersprüche bei den Verordnungen der einzelnen Gemeinden beseitigt werden.

Jetzt stellt sich der Grund dafür heraus: Bisher hat die Gemeinde die Kosten für eine Reparatur am Wasserleitungsschieber übernommen, ab jetzt muss jedoch der Hauseigentümer diese tragen. Hintergrund ist, dass die Musterverordnung als Wasserleitungsverordnung für Riedau 2023 vom Gemeinderat beschlossen wurde. Darin ist die Anschlussleitung wie folgt beschrieben:

"Wasserleitung, welche das Wasser von der Versorgungsleitung eines Wasserversorgungsunternehmens bis zur Übergabestelle an die Verbraucherin bzw. den Verbraucher einschließlich des Absperrventils liefert."

Unsere Meinung war damals, dass es sich dabei um das Absperrventil vor der Wasseruhr handelt. Dem war leider nicht so. Mit „Absperrventil“ ist in der Verordnung der Hausanschlussschieber gemeint. Leider ist auch diese Musterverordnung nicht so verfasst, dass alle Unklarheiten beseitigt werden.

Somit hat der Hauseigentümer die Kosten für eine Instandhaltung zu tragen. In Riedau wurde das bisher nicht so gehandhabt. In der letzten Gemeindezeitung hat die Gemeinde aber darauf hingewiesen. Dadurch können auf die Hausbesitzer hohe Kosten zukommen, da das Öffnen und Schließen der Straße verrechnet werden kann – und das wird vermutlich auch so geschehen.

Achtung: Bei den meisten Versicherungen ist der Hausanschlussschieber nicht inkludiert, sondern nur die Hausanschlussleitung.

„Ich wäre der Auffassung gewesen, dass

es beim Wasseranschluss ähnlich wie beim Stromanschluss ist. Dort ist der Sicherungstrenner im Elektroverteiler an der Straße noch Eigentum der OÖ Netz, erst das Kabel ist Sache des Hauseigentümers. Umgelegt auf das Wasser, wäre der Hausanschlussschieber auf der Straße noch im Eigentum der Gemeinde und die Eigentümer wären ab dem Wasserrohr zuständig. Mich stört, dass diese Änderung nicht klar kommuniziert wurde. Mit einem Bild wie oben gezeigt, könnte man es ganz leicht erklären," so Fraktionsobmann Franz Arthofer.

Selbst im OÖ Wasserversorgungsgesetz 2015 wurde die Definition der Anschlussleitung nicht anders beschrieben; hier wurde lediglich der Zusatz „Hausanschlussleitung“ angefügt. In Oberösterreich ist aber nirgends beschrieben, welches Ventil mit dem Absperrventil gemeint ist. Da es bisher nicht so gehandhabt wurde, hoffen wir, dass es auch weiterhin kulante Lösungen gibt.

N&L

NEULINGER & LEIDINGER

TRANSPORTE
BAGGERUNGEN
ABBRUCHARBEITEN

4760 Raab, Gewerbestraße 12
Telefon +43 7762 2238



LandRein

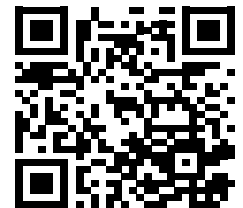
CONTAINER MÜLLABFUHR TRANSPORTE ENTSORGUNG

4760 Raab, Gewerbestraße 12
Telefon +43 7762 2238-80

VOLLWÄRMESCHUTZ | AUSSENPUTZ | FASSADENSANIERUNG



O-Fassadentechnik GmbH
Bahnhofstraße 59
4752 Riedau
+43 7764 61028



www.o-fassadentechnik.at

QUALITÄT MIT TRADITION

F A S S A D E N T E C H N I K

Ing. Demmelbauer

GmbH

Elektromaschinentechnik Reparatur Service



Leitzstraße 84

4752 Riedau

Web: www.demmelbauer.com

Telefon: +43(0)7764 8275

Fax: +43(0)7764 8275 90

E-Mail: office@demmelbauer.com

STECKERLFISCHPARTIE

14. AUGUST 2025 ab 18 Uhr

IM PRAMTALSAAL

Fischabholung nur von 17.00 -18.00 Uhr

RÜCKBLICK AUF UNSERE VERANSTALTUNGEN

GRATIS REIFENWECHSEL FÜR RIEDAUER FRAUEN



Wie jedes Frühjahr packten wir gemeinsam mit dem ARBÖ-Ortsklub Riedau und den SPÖ-Frauen an.

Unter dem Motto „Wir bringen Sie auf die richtige Spur“ wechselten wir bei 25 Autos wieder die Bereifung auf Sommerreifen. Ein großes „DANKE“ geht an das Autohaus Martin Wölfleder, das uns die



Werkstatt zur Verfügung stellte, sowie an Michael Wölfleder für die fachliche Kontrolle der Montage.

BRUNCH - DAS FAMILIENFRÜHSTÜCK

Wer liebt es nicht? Am Wochenende lange ausschlafen und anschließend einen Brunch genießen. Das Familienfrühstück der SPÖ Riedau bot sich bei herrlichem Wetter als



idealer Anlass, um entspannt Zeit mit der Familie und Freunden zu verbringen.



OSTERKÖRBE VERTEILEN

Als kleine Aufmerksamkeit zu Ostern verteilte die SPÖ Riedau Osterkörbe an die Feuerwehrjugend, alle Blaulichtorganisationen und das „Betreute Wohnen“.





Vizekanzler
Andreas Babler

Gerechter Beitrag von Banken und Energiekonzernen

Die SPÖ sorgt dafür, dass breite Schultern mehr beitragen: „Wir sanieren das Budget sozial ausgewogen“, betont Vizekanzler und SPÖ-Parteichef Andreas Babler. „Die Krisenprofiteure der letzten Jahre wie Banken, Energiekonzerne und Immobilienunternehmen werden ihren gerechten Beitrag leisten – das bringt jährlich eine Milliarde Euro“, so Babler. Rund ein Drittel der Budgetsanierung erfolgt durch höhere Einnahmen – massive Pensionskürzungen und die Erhöhung von Massensteuern konnte die SPÖ verhindern.

Die sozialdemokratische Handschrift ist bei der Budgetsanierung deutlich erkennbar: Die Bankenabgabe wird erhöht, das bringt rund 350 Mio. Euro zusätzlich im Jahr. Energiekonzerne müssen einen Beitrag in Höhe von 200 Mio. Euro jährlich leisten, große Immobiliendeals und Gewinne aus Umwidmungsvkäufen werden effektiv besteuert, der Spitzensteuersatz für Einkommen über einer Mio. Euro wird verlängert und dem Steuerbetrug der Kampf angesagt.

„Breite Schultern tragen mehr zur Sanierung des Budgets bei. Banken, Energiekonzerne und Immobilienunternehmen werden ihren gerechten Beitrag leisten.“

Durchgesetzt: Breite Schultern tragen mehr!

Während die Bevölkerung in der Teuerungskrise jeden Cent doppelt und dreifach umdrehen musste, haben Banken und Energiekonzerne Rekordgewinne gemacht. Die SPÖ in der Regierung hat durchgesetzt, dass breite Schultern mehr tragen. Die großen Krisenprofiteure und starken Schultern müssen jährlich 1 Mrd. Euro zum Stopfen des Budgetlochs beitragen. So geht Gerechtigkeit und so funktioniert eine ausgewogene Budgetsanierung.

Gerechte Beiträge von jenen, die es sich leisten können:

- = Die **Bankenabgabe** wird pro Jahr um 350 Mio. Euro ausgeweitet und bringt damit in den Jahren 2025 und 2026 **jeweils 500 Mio. Euro** statt bisher 150 Mio. Euro.
- = **Energiekonzerne** müssen jährlich **200 Mio. Euro** beisteuern.
- = Die Anhebung von **Stiftungssteuern** bringt ab 2026 **33 Mio. Euro** an gerechten Einnahmen.
- = Durch höhere Besteuerung von **Glücksspielunternehmen** kommen heuer **31 Mio. Euro** und 2026 **71 Mio. Euro** herein.
- = Der Steuerzuschlag für Gewinne aus **Umwidmungsvkäufen** bringt 2025 **10 Mio. Euro** und ab 2026 **30 Mio. Euro**.
- = Durch eine Verlängerung des **Spitzensteuersatzes** werden Großverdiener in die Pflicht genommen. Ab 2026 kommen so jährlich **50 Mio. Euro** herein.
- = Große **Immobilien deals** werden höher besteuert. Das bringt ab 2026 **100 Mio. Euro**.
- = Durch Maßnahmen zur **Bekämpfung** von **Steuerhinterziehung** und **Steuerbetrug** kommen ab 2026 **270 Mio. Euro** herein.



Finanzminister
Markus Marterbauer

Soziale Kompensation für notwendige Sanierungsmaßnahmen

Gespart wird im System und in der Verwaltung. Die Ministerien tragen 2,4 Mrd. Euro zur Sanierung des Budgets bei. Gekürzt wird beispielsweise bei Sachausgaben, Kampagnen und externen Beauftragungen. Die Parteienförderung wird eingefroren, Förderungen werden redimensioniert und effizienter gemacht. Die größte Einsparung bringt die Abschaffung des Klimabonus. Zuletzt wurden dafür etwa doppelt so viele Mittel ausgezahlt wie durch die CO₂-Bepreisung hereinkommen. Um den Entfall zu kompensieren und Arbeitnehmer*innen zu unterstützen, die auf das Auto angewiesen sind, wird der Pendlereuro von derzeit 2 Euro auf 6 Euro pro Kilometer erhöht.

„Wir haben versucht, die Verteilung der Sanierungslast so gerecht wie möglich zu gestalten. Wir hoffen, dadurch Verständnis und die Zustimmung für die Sanierungsmaßnahmen zu gewinnen“, sagt Marterbauer. Dabei setzt die SPÖ auf Kompensationen für besonders betroffene Gruppen. Um Pensionist*innen und chronisch Kranke zu unterstützen, hat die SPÖ das Einfrieren der Rezeptgebühren 2026 und eine Arzneimittelkostenobergrenze durchgesetzt – das bringt eine große Entlastung für viele, vor allem ältere Menschen.

Viele Zukunftsinvestitionen in Gesundheit, Bildung und Beschäftigung

Finanzminister Markus Marterbauer schafft beim Doppelbudget 2025/2026 das nahezu Unmögliche. Trotz Spardruck gibt es heuer und nächstes Jahr eine ganze Reihe von Investitionen in Arbeitsmarkt und Standort, Gesundheit, Soziales und Bildung. Diese Zukunftsinvestitionen in Höhe von rund 2,2 Mrd. Euro sind gegenfinanziert und machen Österreich besser und gerechter.

Die wichtigsten Offensivmaßnahmen auf einen Blick:

- = **Mehr Geld für Arbeitsmarktpolitik:** Fachkräfteoffensive, arbeitsplatznahe Qualifizierungen über Arbeitsstiftungen, Beschäftigungsoffensive „**Aktion 55Plus**“ für ältere Langzeitarbeitslose, Fortführung der **Pflegeoffensive**.
- = **Schwerarbeitspension** für Pflegekräfte ab 2026.
- = **Steuerliche Begünstigungen** und weniger Bürokratie für **Klein- und Mittelunternehmen**.
- = **Gemeindepaket:** Für die Jahre 2025 bis 2028 gibt es im Rahmen einer Änderung des Kommunalen Investitionsgesetzes rund **882 Mio. Euro** an **Unterstützung für Städte und Gemeinden** – und zwar anders als bisher ohne Verpflichtung zur Ko-Finanzierung.
- = **Offensivmittel für bessere Bildung:** z.B. 80 Mio. Euro für das **zweite verpflichtende Kindergartenjahr**, Ausweitung des **Deutschförderangebots**, gesunde Jause im Kindergarten, **Personaloffensive** für Kindergärten und Schulen, **Chancenbonus** für Schulen mit besonderem Unterstützungsbedarf.
- = Mehr Mittel für eine **bessere ambulante Gesundheitsversorgung** vor allem am Land.
- = **Preisbremse bei Rezeptgebühren:** Erfassung aller verschriebenen Arzneimittel zum schnelleren Erreichen der bisherigen Rezeptgebührenobergrenze. Das entlastet vor allem Pensionist*innen.
- = **Unterhaltsgarantie-Fonds:** Ab 2026 stehen jährlich 35 Mio. Euro zur Verfügung. Damit werden vor allem Frauen und Kinder unterstützt, wenn Unterhaltszahlungen nicht geleistet werden.

Malermeister thomas tischler

- Fassaden
- Innenmalerei
- Spachtelarbeiten
- biologische Anstriche

Birkenallee 27, 4752 Riedau, Tel. 0660 / 53 55 965, e-mail: malermeister-t.tischler@gmx.at

kaminSOS. LOGER-MADER

seit 1986

“Ihr Profi in Sachen Kaminsanierung”



...damit Ihr Kamin wieder
lachen kann!

Manuel Mader
Geschäftsführer
0664 / 13 16 403

A-4752 Riedau, Achleiten 155
Tel. 07764/8358
office@loeger-mader-kamine.at
www.loeger-mader-kamine.at

Schimmel
AMINSANIERUNG

kamin
SOS



Mit ruhigem Gewissen
Fleisch genießen!



**FLEISCH
WURST &
SPEZIALITÄTEN**

www.moser-metzger.at

Angebote gültig von Di. 05. August bis Mo. 18. August 2025

Gschmackige Moser Knacker!

Alle Sorten:

Feine Knacker,
Speck-Knacker,
Chili-Pfefferoni-Knacker
und Pizza-Knacker



per kg
€ 11,99



BEZIRKSMAIVORFEIER MIT VIZEKANZLER ANDREAS BABLER

SPÖ RIEDAU UND VIELE ANDERE ORTSGRUPPEN SOWIE ORGANISATIONEN SETZEN EIN STARKES ZEICHEN

Mit einer eindrucksvollen Maivorfeier samt Fackelzug und anschließender Kundgebung setzte die SPÖ im Bezirk Schär- ding am Vorabend des Tags der Arbeit ein kraftvolles Zei- chen. Die Sozialdemokratie kämpft mit ganzer Kraft für mehr Gerechtigkeit, soziale Sicherheit und gesellschaftlichen Zu-

sammenhalt in Österreich. „Wir sorgen für ein gerechtes Ös- terreich und lassen niemanden zurück – dafür steht die So- zialdemokratie, dafür steht der 1. Mai!“, rief Vizekanzler und SPÖ-Bundesparteivorsitzender Andreas Babler den Hunder- ten Besucher:innen am Schär- dinger Stadtplatz zu.



FREIWILLIGE FEUERWEHR RIEDAU

Im Jahr 2024 durfte die Freiwillige Feuerwehr Riedau ein neues Feuerwehrfahrzeug in Empfang nehmen. Diese Errungen- schaft muss gebührend gefeiert werden. **Es wäre schön, wenn du bei dieser Feierlichkeit dabei wärst.**



Feuerwehrfest
mit Fahrzeugsegnung LFA-B
Skaterplatz Riedau, 22. AUG. 2025

Auf euer Kommen
freut sich die FF Riedau.

- 18:15 Uhr: Empfang der Gastfeuerwehren
19:00 Uhr: Festakt mit Fahrzeugsegnung
Anschließend: Ausklang im Festzelt
Feststimmung mit den
Raaber Blechbaum



Der Reinerlös dient zur Aufrechterhaltung der Schlagkraft.

facebook.com/FFRiedau



**28. BEZIRKS-
NASSLEISTUNGSBEWERB**
23. AUGUST 2025
RIEDAU / BEZIRK SCHÄRDING

Auf euer Kommen
freut sich die FF Riedau.

- 10:00 Uhr: Beginn Nassleistungsbewerb
Bewerbsgelände Skaterplatz Riedau
17:00 Uhr: Siegerehrung
mit Preisverleihung
Anschließend: Ausklang im Festzelt

Der Reinerlös dient zur Aufrechterhaltung der Schlagkraft.

instagram.com/FFRiedau



Andreas Schroll

M +43 676 8252 1946

andreas.schroll@generali.com

www.generali.at/andreas.schroll



Heitzinger GmbH

Ottenedt 81 | A-4752 Riedau

Telefon: +43 664 2122860

E-Mail: jheitzinger@gmx.net

www.wuerstlbar-riedau.at



wiesingerbau

/Gut gebaut.



- / Planung
- / Massivhausbau
- / Altbausanierung & Umbau
- / Hochbau
- / Holzbau
- / Fassadenbau

Wiesinger Bau GmbH
4911 Tumeltsham, Hannesgrub Nord 15, 07752/22530, office@wiesinger-bau.at



LIEBE MITGLIEDER, LIEBE RIEDAUERINNEN UND RIEDAUER



Roswitha Krupa

AUCH UNTER DER NEUEN OBFRAU ROSWITHA KRUPA IST DER TERMINKALENDER DES PENSIONISTENVERBANDES RIEDAU WIEDER VOLL MIT AKTIVITÄTEN. ALS NÄCHSTES STEHT AM SAMSTAG, DEM 9. AUGUST, DIE GRILLFEIER DER ORTSGRUPPE RIEDAU IM PRAMTALSAAL AUF DEM PROGRAMM.



Trattenbergalm

Bei herrlichem Juniwetter führte der erste Tagesausflug dieses Jahr die 40 Pensionist:innen auf die Trattenbergalm. Beim gemeinsamen Mittagessen auf der Christlalm wurden sie von der „Steirischen“ und den gekonnt österreichischen Schmähns des Alleinunterhalters gut unterhalten. Nach einem kurzen Aufenthalt auf der Alm setzten sie ihre Reise zum Wirtshaus Mesnersölde in Utzenaich fort. Dort fand der Abend bei einer gemütlichen und guten Jause seinen Abschluss.



Christlalm

Beim zweiten Tagesausflug im Juli besuchten 35 Mitglieder des Pensionistenverbandes die Firma Frucht & Sinne in Frankenmarkt. Bei der Besichtigung konnten sie das einzigartige Verfahren der Gefriertrocknung entdecken. Die Gruppe beobachtete, wie aus ganzen Früchten und erlesener Schokolade kleine Kunstwerke entstanden. Bei der anschließenden Verkostung wurden die verschiedenen Spezialitäten genossen. Nach dem Mittagessen beim Maxn Wirt ging es weiter zum Attersee. Während einer Schifffahrt konnten die Teilnehmer das wunderschöne Panorama des Attersees, des Hölleengebirges und des Schafbergs bewundern. Auf der Heimreise kehrte die gutgelaunte Gesellschaft wiederum zur Mesnersölde ein. „Ein großes Danke an die Firma Heuberger, die einen Bus mit Hebebühne für Rollstuhlfahrer:innen, zur Verfügung gestellt hat und somit auch nicht so mobilen Personen einen tollen Ausflug bescherte“, lobte Roswitha Krupa das Busunternehmen.



Die Reisegruppe des Pensionistenverbandes zur Firma Frucht & Sinne und dem Attersee

**DIE VORSITZENDE DES PENSIONISTENVERBANDES RIEDAU,
ROSWITHA KRUPA,
WÜNSCHT ALLEN EINEN SCHÖNEN SOMMER!**



GARTEN
paradies
Rosenstöckl

Ihr Spezialist für Floristik – Garten – Zimmerpflanzen

Stöckl-Allee 31, 4755 Zell an der Pram
Tel.: 07764/61158

Unsere Öffnungszeiten:

Montag – Freitag 8.30 bis 17.30 Uhr
Samstag 8.30 bis 12.00 Uhr



Raiffeisen
Schärding



**„TASCHENGELD,
BITTE AUF
MEIN KONTO!“**

MEIN SUMSI-KONTO.
DAS ERSTE KONTO FÜR GROSSE UNTER 10.

WIR MACHT'S MÖGLICH.



raiffeisen-schaerding.at

Eltern-Kind-Zentrum

RIEDAU



WIR STARTEN WIEDER
MITTE SEPTEMBER MIT
UNSERER SPIELGRUPPE.

SICHERE DIR GLEICH
EINEN PLATZ!

ANMELDUNG UND NÄHERE
INFORMATIONEN UNTER
EVA SCHUSTEREDER
EKIZ RIEDAU
0699/16886621

ARBEITEN IM ELTERN-KIND-ZENTRUM

**WIR SUCHEN
SPIELGRUPPENLEITER*INNEN**

Dienstorte: Andorf, St. Florian
oder Riedau

Du bist kreativ, musikalisch,
und/oder Naturbegeistert und
am Arbeiten mit Kindern und
Eltern interessiert?

Dann melde dich, wir erweitern
unser Team!

Nähere Infos & Bewerbung:
ekiz.andorf@kinderfreunde-ooe.at
Tel: 0699/16886621

GEMEINDE

AKTUELLES



ELTERN-KIND-ZENTRUM



Im Eltern-Kind-Zentrum Riedau gibt es immer viel zu tun -
sei es für werdende Mama's, Baby's, Kleinkinder, Kinder oder Erwachsene.

Spielgruppen
für
verschiedene
Altersgruppen

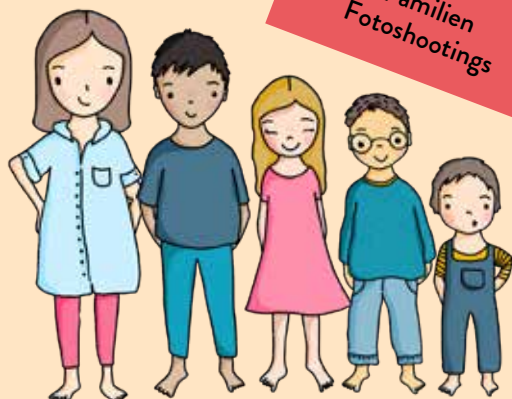
Turn dich schlau
für Schulanfänger

Koch-,
Back- & Bastel-
veranstaltungen
für
Kinder

Babymassage,
Baby- & Stilltreff,
Vorträge, etc.

Kräuter-
wanderungen
für Kinder


Familien
Fotoshootings




- Alles rund um Geburt & Schwangerschaft
- Spielgruppen & Kleinkinderkurse
- Veranstaltungen für die ganze Familie
- (Sport-) Angebote für Erwachsene
- Raumvermietung (Kindergeburtstag, etc.)
- Elternbildung uvm.

Eva Schustereder: 0699 / 16886621

ekiz.riedau@kinderfreunde-ooe.at

 Eltern-Kind-Zentrum Riedau

 ekiz_riedau

 Die Kinderfreunde
Innviertel

VEREINE

TERMINE

UNSER SERVICE MACHT DEN UNTERSCHIED



M. WÖLFLEDER
AUTOHAUS
RIEDAU



Service ŠKODA



Top-Angebote

für Heckenpflanzen & Bodendecker

Vom Fachmann gut beraten

bei Baum und Garten

4755 ZELL/PRAM

Stöckl-Allee 6, Tel. 07764/8335-0, Fax 8335-24

PFLANZENCENTER WELS

Salzburgerstraße 201, Tel. 07242-41265

Homepage: www.baumschule-stoeckl.at E-Mail: office@baumschule-stockl.at

Waschmaschine kaputt? Garagentor streikt?

Wer hilft, wenn die Steckdose ausgebrannt oder der Sat-Receiver verstellt ist?

Wer überprüft, ob Ihr E-Verteiler noch sicher ist?

Wer ist zur Stelle, wenn man mal eben ein EDV Netzwerkkabel braucht?

Und wer repariert das Licht in der Küche?



All das mache ich gerne für Sie!

Schnell, kompetent und fachgerecht!

Welchem Firmenchef graut nicht vor langen Stillstandszeiten seiner Maschinen?

In den meisten Fällen kann ich den Fehler binnen kurzer Zeit lokalisieren und reparieren.

**SELEKTROTECHNIK
SPANNLANG
ROBERT**

Alles aus einer Hand!

4755 Zell an der Pram | Wiesing 9
Tel. 07764/6682 | office@spannlang.at
www.spannlang.at

MUSIKVEREIN RIEDAU

FAMILIENKONZERT UND TAG DES OFFENEN PROBELOKALS

Erstmals veranstaltete der Musikverein Riedau gemeinsam mit der Jugendkapelle DoRis und Blockflötenschüler:innen aus Dorf/Pram und Riedau ein Familienkonzert, bei dem den kleinen und großen Zuhörern ein abwechslungsreiches Programm inklusive Mitmachaktionen geboten wurde.



Beim Tag des offenen Probelokals konnten interessierte Kinder und Erwachsene alle Instrumente ausprobieren, basteln und sich über das Erlernen eines Instruments informieren.

Bei Interesse einmal Mitglied beim Musikverein Riedau zu werden, stehen die Jugendreferenten Georg Straßer und Sarah Unterortner sowie alle Mitglieder des Musikvereins jederzeit gerne für Fragen zur Verfügung!

ERFOLGREICHE MARSCHWERTUNGEN



Quelle: MV Riedau

Beim Bezirksmusikfest in Zell/ Pram gab es gleich zweimal Grund zum Feiern. Am Samstag, 5. Juli nahm unsere Jugendkapelle DoRis an der Jugendmarschwertung teil und konnte mit ihrer großartigen Show eine Goldmedaille erringen.



Am Sonntag, 6. Juli trat dann der Musikverein Riedau unter der Stabführung von Georg Straßer bei der Marschwertung an und erreichte 91,09 Punkte und somit einen Ausgezeichneten Erfolg. *Herzliche Gratulation!*

TERMINANKÜNDIGUNG:

- **Fr. 22.08. Umrahmung Festakt der FF Riedau**
- **Sa. 27.09. Ensemblevariationen beim Dorf Wirt**
- **Sa. 08.11. Herbstkonzert im Pramtalsaal**

TISCHTENNIS UNION RIEDAU

JUGENDTRAINING: IM SEPTEMBER STARTET DER NÄCHSTE KURS

Die Union Tischtennis Riedau bietet ab Mitte September wieder ein Jugendtraining für Kinder im Alter von circa 10 bis 14 Jahren an. Das Training startet am Samstag, den 20. September 2025 um 10 Uhr.

„DAS NACHWUCHSTRAINING IST FÜR UNSEREN TISCHTENNISVEREIN SEHR WICHTIG, UM UNSERE MANNSCHAFTEN IN WEITERER FOLGE VERSTÄRKEN ZU KÖNNEN. WIR FREUEN UNS AUF EURE ANMELDUNGEN“, SO NACHWUCHSTRAINER RUDOLF WIMMER.

Anmeldungen bitte per Mail an rudolfwimmer@gmail.com





Malerei **BETRIEB & HANDEL**
baumgartner

4752 riedau, zellerstr. 14 - tel. 07764 20 239 mobil 0676 35 80 625

malereibetrieb-baumgartner.at

fassaden vollwärmeschutz vergolden
 farbenfachhandel
 stuck böden




ENERGY FITNESS

ENERGY FITNESS – Ing. Rosa Maria Ecker
 4752 Riedau, Bahnhofstraße 57, Tel. 077 64 / 61209
 E-Mail: riedau@energyfitness.at

Betreuungszeiten
 MO, MI 17.00–21.00 Uhr
 DI, DO 09.00–11.30 Uhr und
 17.00–21.00 Uhr
 FR 17.00–20.00 Uhr
 Tägliches Training von 4–24 h
 (Zutritt mittels Keycard)

PLATTENWURFVEREIN SCHWABENBACH

10 JAHRESFEIER UND ERÖFFNUNG DES NEUEN VEREINSHEIMES



Der PWV Schwabenbach feiert dieses Jahr sein zehnjähriges Vereinsjubiläum. Anlässlich dieses Ereignisses wurde das neue Vereinsheim eröffnet und eingeweiht.

Die Mitglieder des Vereins haben in etlichen Stunden ein tolles Heim aufgebaut, das durch Funktionalität und Optik besticht. Es fügt sich hervorragend in die Landschaft ein und durch die gute Planung konnte der Sportplatz vollständig erhalten bleiben. Zur Eröffnungsfeier und zum 10-jährigen Bestehen des Vereins wurden Nachbarn, Freunde und Gönner zu einem Weißwurst-Frühschoppen geladen.

Wir gratulieren euch zu eurem neuen Vereinssitz und wünschen euch viel Spaß und Erfolg.



LIGNORAMA

ÄPFEL

Kulturgeschichte, Gesundheit, Lebensraum & Vielfalt

Noch bis 17. August (Fr., Sa., So. 10-17 Uhr) dreht sich alles um den Apfel. Verblüffend realistische Sortengemälde und viel Wissenswertes um das gesunde Obst und den Lebensraum Streuobstwiese.

EXKURSION zur Baumschule „Alte Sorten – Junger Ernst“

Do., 7. August, 18 Uhr, Dorf/Pr., Augendobl 3

Treffpunkt 17.45 Uhr Lignorama (um Anmeldung wird gebeten)

Bei extremen Schlechtwetter im Lignorama

Eintritt: freiwillige Spenden

Öffnungszeiten: 6. Juni – 17. August 2025 jeweils Freitag, Samstag und Sonntag von 10 bis 17 Uhr und nach Vereinbarung.



Quelle: Dorothea Burkhard
Brigitte Hofherr – die „Riedauer Äpfel“

TISCHLERMEISTER-GALERIE

Wir haben wieder die große Ehre, die besten Meisterstücke des Jahrgangs aus ganz Österreich in Riedau ausstellen zu dürfen. Hohe Handwerkskunst trifft Design am Puls der Zeit. Eine solche Zusammenstellung ist weltweit einzigartig!

Öffnungszeiten: 5. September bis 2. November (Fr., Sa., So. 10-17 Uhr)



Quelle: Gerold Hatzmann
Versenkbare Bar

DIE BRETTLN UND DER SCHNEE

Aus der Geschichte des Wintersports erzählen historische Skier, Schlitten usw. und nicht zuletzt das Lignorama-Gebäude selbst, dass 1998 der Österreich-Pavillon der Olymp. Winterspiele in Japan war.

Öffnungszeiten: 21. November 2025 bis 8. Februar 2026



Quelle: Lignorama
Brettln und der Schnee



Elektrohaus VOGLMEIR



Inh. Harald Kaufmann

A-4752 Riedau, Vormarktstraße 9
Tel: 07764/8325-22 Fax: 07764/8325-44
office@elektrohaus-voglmeir.at

OPTIK



AICHINGER BAUMGARTNER



Roßmarkt 8 07248/ 62 175
Grieskirchen

Wir bestimmen die exakte
Brillenstärke für Ihre Augen !



(MPO)

Ohne Wartezeit oder Termin !

Ihre Augen wissen warum

Raumausstattung

MÜHLBÖCK

Freude am Wohnen

Zell/Pram - Riedau

- SONNENSCHUTZ
- BÖDEN
- POLSTERUNGEN
- VORHÄNGE

Tel.: 0 77 64 / 65 39 www.wohnen-muehlboeck.at
Fax: 0 77 64 / 20 109 office@wohnen-muehlboeck.at

Impressum:

Medieninhaber: SPÖ Riedau, Schwabenbach 52, 4752 Riedau

Zeitungsverantwortlicher: Franz Arthofer

Druck: digital image, Aspeth 31, 4720 Kallham

Fotos: SPÖ Riedau, Franz Arthofer

SCHAU GENAU - BILDER AUS RIEDAU

Wo ist dieses Bild entstanden?

Wir zeigen euch hier Bilder aus Riedau und ihr könnt raten oder vielleicht wisst ihr auch, wo diese Aufnahme gemacht wurde.

Hast auch du Fotos von Riedauer Plätzen von denen du glaubst, dass es nicht einfach ist herauszufinden wo es gemacht wurde?

Dann sende es an spoe-riedau@gmx.at und wir werden es in einer der nächsten Zeitungen, auf Wunsch unter deinem Namen, veröffentlichen.



Die Lösung findest du unten auf dieser Seite.

Datum	Tag	Zeit	Veranstaltungen 2025	Ort
06.08.	MI	09:00	Babytreff - Stilltreff jeden 1. Mittwoch im Monat	EKIZ Riedau
07.08.	DO	17:45	Exkursion Baumschule "Alte Sorten - Junger Ernst"	Lignorama
09.08.	SA	11:00	Grillfest des Pensionistenverbandes Riedau	Pramtalsaal Riedau
14.08.	DO	15:30	Amtstage - Notariat Raab - jeden 2. Donnerstag im Monat	Marktgemeinde Riedau
14.08.	DO	18:00	Steckerlfischpartie der SPÖ Riedau	Pramtalsaal Riedau
22.08.	FR	19:00	Festakt mit Fahrzeugsegnung - Ausklang im Festzelt - FF Riedau	Marktplatz Riedau
23.08.	SA	10:00	Bezirks- Nassleistungsbewerb - FF Riedau	Skaterplatz Riedau
29.08.	FR	18:30	Exerzieren - Bürgerkorps Riedau - jeden letzten Freitag im Monat	Kirchenplatz Riedau
31.08.	SO	10:30	Hendlfrühschoppen der FPÖ Riedau	Pramtalsaal Riedau
02.09.	DI	19:30	Stammtisch pflegende Angehörige	Rotes Kreuz Riedau
14.09.	SO	10:00	Bezirks Erntedankfest	Altstadt Schärding
15.09.	MO	20:00	Start der Chorprobe - Kirchenchor	Musikschule Riedau
19.09.	FR	19:00	Sachkundenachweis Neumarkt 2025	Hundeschule Neumarkt
26.09.	FR	19:00	Sachkundenachweis Neumarkt 2025	Hundeschule Neumarkt
27.09.	SA		Ensemblevariationen in Zusammenarbeit mit Musikverein	Dorf Wirt Dorf/Pram
05.10.	SO	08:30	Erntedankfest	Pfarrkirche Riedau
07.10.	DI	19:00	Stammtisch pflegende Angehörige	Rotes Kreuz Riedau
31.10.	FR	19:00	Kranzniederlegung Bürgerkorps	Kirchenplatz Riedau
04.11.	DI	19:00	Stammtisch pflegende Angehörige	Rotes Kreuz Riedau
08.11.	SA	19:30	Herbstkonzert des Musikvereins Riedau	Pramtalsaal Riedau
29.11.	SA	16:00	Adventmarkt der Vereine	Marktplatz Riedau
24.12.	MI	17:00	Weihnachtliches Gedenken am Friedhof	Friedhof
29.12.	MO		Neujahrsanblasen - Musikverein Riedau	Riedau Umgebung
31.12.	MI	15:00	Neujahrsanschießen - Bürgerkorps Riedau	Marterl am Berg

Auflösung: Dieses Schild ist auf einer Hütte im Wald in Schwaben.



ITALIENISCH - ÖSTERREICHISCHES
SPEZIALITÄTENRESTAURANT

BAHNWIRT

Spezialitätenrestaurant mit italienischer und österreichischer Küche.

Das erfahrene Team um Paolo Memaj ist um beste Qualität bemüht und bereitet die Speisen stets frisch für Sie zu.

Öffnungszeiten:
Montag - Samstag: 11-14 Uhr und 17-23 Uhr
Sonn- und Feiertage: von 11-23 Uhr
Mittwoch Ruhetag

Bahnhofstraße 22, 4752 Riedau
Tel. 07764 / 21301



LUKSCH

HAUSTECHNIK






WÄRME
WASSER
LUFT
KLIMA

luksch.at



Ausflug in den Jump Dome



Jump Dome und Plus City Linz

Dienstag, 26. August 2025

Eintrittspreis mit Bus und Starterpaket (Socken & Bracelet):

spark7 Neukund:innen	€ 25,00
spark7 Kund:innen	€ 25,00
Nichtkund:innen	€ 45,00

Abfahrtszeiten und Zusteigemöglichkeiten:

- 9.15 Uhr Schärding, Friedhofsparkplatz (Rückkehr: ca. 17.30 Uhr)
- 9.00 Uhr Andorf, Sparkasse (Rückkehr: ca. 17.45 Uhr)
- 9.20 Uhr Raab, Gemeindeplatz (Rückkehr: ca. 17.25 Uhr)
- 9.35 Uhr Riedau, Marktplatz (Rückkehr: ca. 17.10 Uhr)

Weitere Infos erhalten Sie bei den Jugendbetreuer:innen in Ihrer Sparkasse OÖ-Filiale oder telefonisch unter 05 0100 - 6 46720.

Anmeldeschluss: Dienstag, 19. August 2025

SPARK7

www.sparkasse-ooe.at




Nutzen Sie unsere langjährige Erfahrung und profitieren Sie von unserem Know How

Franz Schabetsberger

A-4752 Riedau, Schwaben 40
Tel. 07764/7223-0, Fax: DW 18
office@schabetsberger-riedau.at